

INDICADORES DE CURTO PRAZO

4º Trimestre 2020



INSTITUTO NACIONAL DE ESTATÍSTICA



INDICADORES DE CURTO PRAZO

INDICE DE PRODUÇÃO INDUSTRIAL (IPI)

INDICE DE PREÇOS NA PRODUÇÃO INDUSTRIAL (IPPI)

INDICE DE ACTIVIDADE ECONÓMICA DA INDÚSTRIA (IAEI)

Indicadores de Curto Prazo da Indústria – Publicação Trimestral

© 2020 Instituto Nacional de Estatística

Reprodução autorizada, excepto para fins comerciais, com indicação da fonte bibliográfica

Presidência

Eliza Mónica Ana Magaua

Presidente

Ficha Técnica:

Título: Indicadores de Curto Prazo da Indústria –Publicação Trimestral

Editor

Instituto Nacional de Estatística
Direcção de Estatísticas Sectoriais e de Empresas
Av. 24 de Julho, n° 1 989, Caixa Postal 493
Telefones: +258 21 356 700, 21 356 701
Cel.: +258 82 30 35 982
E-mail: info@ine.gov.mz
Homepage: www.ine.gov.mz
Maputo – Moçambique

Coordenação e Direcção

Adriano Atanásio Matsimbe
Director

Produção

Departamento de Estatísticas de Bens e Ambiente
Ildefonso Alves,
Alice Machavana
Marília Nhampule

Colaboração

Direcção Nacional da Indústria
Ministério da Indústria e Comércio

Análise de Qualidade

Alberto Cossa
António Ferreira Júnior

Design e Grafismo

António Guimarães
Claudino Falume

Difusão

Instituto Nacional de Estatística

O Instituto Nacional de Estatística (INE) é órgão executivo central do Sistema Estatístico Nacional (SEN) que tem por objectivo a notação, apuramento, coordenação e difusão da informação estatística oficial do País.

O Instituto Nacional de Estatística subordina-se ao Conselho de Ministros.
(in Lei nº 7/96 de Julho)

Sistema Estatístico Nacional (SEN) é o conjunto orgânico integrado pelas instituições a quem compete o exercício da actividade estatística oficial.

ACTIVIDADE ESTATÍSTICA OFICIAL

Por actividade estatística oficial entende-se, o conjunto de métodos, técnicas e procedimentos de concepção, recolha, tratamento, análise e difusão

de informação estatística oficial de interesse nacional, de que se destaca a realização de recenseamentos, inquéritos correntes e eventuais, a elaboração das contas nacionais e de indicadores económicos, sociais e demográficos, bem como a realização de estudos, análises e investigação aplicada.

AUTORIDADE ESTATÍSTICA

O princípio da autoridade estatística consiste no poder conferido ao Instituto Nacional de Estatística de, no exercício das actividades estatísticas, realizar inquéritos com obrigatoriedade de resposta nos prazos que forem fixados, bem como efectuar todas as diligências necessárias à produção das estatísticas.

SEGREDO ESTATÍSTICO

O princípio do segredo estatístico consiste na obrigação do INE de proteger os dados estatísticos individuais, relativos a pessoas singulares ou colectivas recolhidos para produção de estatística, contra qualquer utilização não estatística e divulgação não autorizada, visando salvaguardar a privacidade dos cidadãos, preservar a concorrência entre os agentes económicos e garantir a confiança dos inquiridos.
(Lei nº 7/96 de 5 de Julho)

ESCLARECIMENTOS AOS UTILIZADORES

Devido aos arredondamentos, os totais podem não corresponder à soma das parcelas.

Esclarecimento sobre a informação apresentada:

Esclarecimentos sobre a cobertura, metodologia e outros poderão ser obtidos juntos da Direcção de Estatísticas Sectoriais e de Empresas

Índice

PREFÁCIO.....	1
ÍNDICE DE PRODUÇÃO INDUSTRIAL	3
Variação Homóloga do IPI	3
Principais contribuições da variação homóloga.....	3
ÍNDICE DE PREÇOS NA PRODUÇÃO INDUSTRIAL	4
Variação Homóloga do IPPI	4
Principais contribuições para a variação	4
ÍNDICE DE VOLUME DE NEGÓCIOS	5
Variação Homóloga de volume de negócios.....	5
Principais contribuições da variação homóloga.....	5
ÍNDICE DE EMPREGO, HORAS TRABALHADAS E REMUNERAÇÕES	6
Variação Homóloga do emprego	6
Variação Homóloga horas trabalhadas	6
Principais contribuições da variação homóloga.....	6
Variação Homóloga de remunerações	7
Principais contribuições da variação Homóloga.....	7
ANEXO – QUADROS DE RESULTADOS	8



Série 1 - Edição 32

Fevereiro de 2021

**ÍNDICE DE PRODUÇÃO INDUSTRIAL (IPI)
ÍNDICE DE PREÇOS NA PRODUÇÃO INDUSTRIAL (IPPI)
ÍNDICES DE ACTIVIDADE ECONÓMICA DA INDÚSTRIA (IAEI)
(Base: ANO 2011 = 100)**

PREFÁCIO

O Instituto Nacional de Estatística iniciou com a divulgação do Índice de Produção Industrial e Índice de Preços na Produção Industrial, em 2012, uma série relativa aos Indicadores de Curto Prazo da Indústria.

Esta série vem introduzir desenvolvimentos na informação estatística sobre a Actividade Económica Industrial em consonância com as normas existentes a nível internacional, nomeadamente:

- 1. das classificações adoptadas,*
- 2. do método de cálculo, e*
- 3. da adopção de um suporte aplicacional a nível informático adequado ao volume de informação a tratar, às exigências de padrões de rigor e à normalização de procedimentos.*

Paralelamente iniciou-se a divulgação do Índice de Actividade Económica da Indústria (IAEI), com base em 2011 e de acordo com a CAE - Rev2, nomeadamente: o Índice de Volume de Negócios (IVN), Índice de Emprego (INPS), Índice de Horas Trabalhadas (IHT) e Índice de Remunerações (IREM).

Planeia-se igualmente alargar os procedimentos adotados para estes Indicadores de Curto Prazo, de carácter quantitativo, aos restantes sectores da economia, designadamente do Comércio e Serviços e do Alojamento e Restauração, generalizando os métodos de tratamento adotados na Indústria aos restantes sectores da actividade económica. Até esse momento o INE continuará a disponibilizar ao público a informação habitualmente divulgada na publicação dos Índices de Actividade Económica.

Atinge-se, assim, um importante objectivo no âmbito do Sistema Estatístico Nacional e que certamente vem ao encontro das necessidades do vasto leque de utilizadores deste indicador dada a sua relevância para a análise da conjuntura. O IPI bem como os restantes indicadores de curto prazo, ocupa igualmente um lugar de destaque como input para a produção noutros domínios estatísticos como as Contas Nacionais Trimestrais e a análise de conjuntura de forma integrada.





Tratam-se igualmente de indicadores importantes pelos requisitos a que o seu cálculo obriga, quer do ponto de vista dos recursos necessários, quer da frequência com que são compilados e ainda pelos padrões de qualidade e de rigor que os devem caracterizar. Por outro lado, constituem estatísticas que permitem a comparabilidade internacional, facto que as coloca num patamar de exigência elevado.

Nesta fase, os índices são divulgados para os seguintes agrupamentos de Actividades: Indústrias Extractivas; Indústrias Alimentares, Bebidas e Tabaco; Indústrias da Madeira, Fabricação de Papel e Pasta e Impressão; Fabricação de Coque, de Produtos Petrolíferos, de Produtos Químicos, Artigos de Borracha e Matérias Plásticas; Fabricação de Produtos Minerais Não Metálicos; Indústrias Metalúrgicas de Base e Fabricação de Produtos Metálicos; e Fabricação de Equipamentos (incluindo veículos automóveis e componentes). Proceder-se ainda à divulgação regular dos Índices para os Grandes Agrupamentos Industriais: Bens de Consumo Não Duradouros, Bens de Equipamento, Bens Intermédios e Bens de Energia.

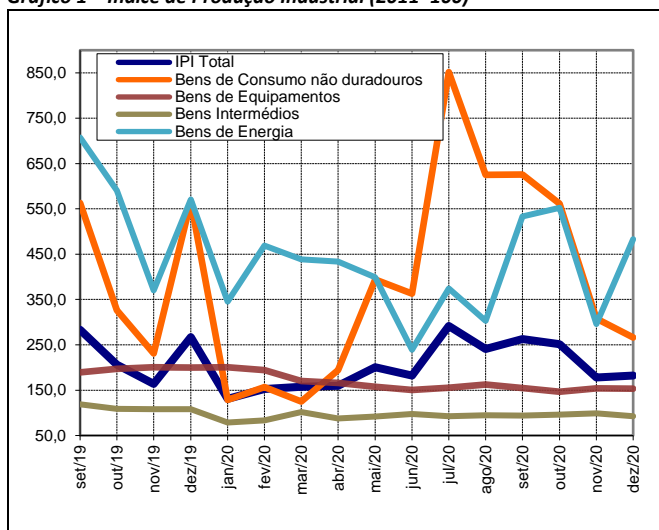
Informação adicional pode ser solicitada à Direcção de Estatísticas Sectoriais e de Empresas (DESE).



ÍNDICE DE PRODUÇÃO INDUSTRIAL

Variação Homóloga do IPI: -1,9%

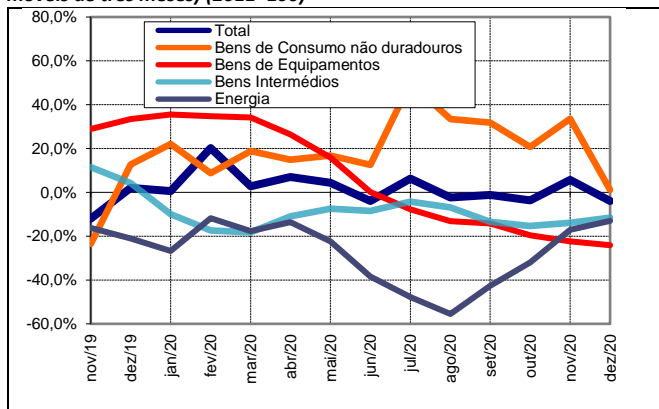
Gráfico 1 – Índice de Produção Industrial (2011=100)



O Índice de Produção Industrial (IPI) alcançou a magnitude de 203,9 no quarto trimestre de 2020, facto que correspondeu a uma redução de 1,9 % em relação ao período homólogo e decréscimo de 1,1% se comparado com o terceiro trimestre de 2020.

Ao longo do quarto trimestre, o IPI registou uma trajectória irregular, correspondente às variações homólogas de -3,7% em Outubro, 5,7% em Novembro e -4,0% em Dezembro, uma revelação de instabilidade da produção industrial.

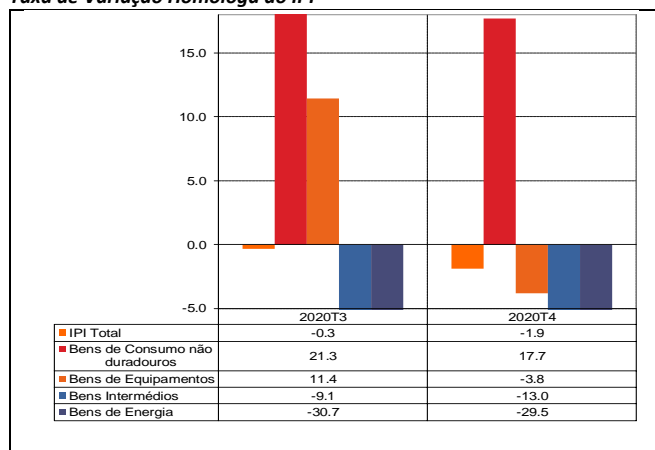
Gráfico 2 – Variação homóloga do Índice de Produção Industrial (médias móveis de três meses) (2011=100)



Principais contribuições da variação homóloga

A variação homóloga negativa do IPI no período em análise foi influenciada por todos bens industriais produzidos, excepto os Bens de Consumo não Duradouros que contribuíram com 17,7% positivos. Dos bens industriais com variação homóloga negativa, ressaltam-se os bens de energia e bens intermédios com uma redução de variação homóloga de 29,5% e 13,0% respectivamente.

Gráfico 3 – Contribuições por Grandes Agrupamentos Industriais para a Taxa de Variação Homóloga do IPI



Em relação aos agrupamentos de indústrias, a variação homóloga esteve mais associada no período em análise, às contribuições negativas das indústrias de coque, produtos petrolíferos, química, borracha e materiais plásticos com -45,8%, indústrias de equipamentos com -37,2% e Indústrias extractivas -29,4 %.

Quadro 1 – Contribuições por Agrupamento da CAE para a Taxa de Variação Homóloga do IPI.

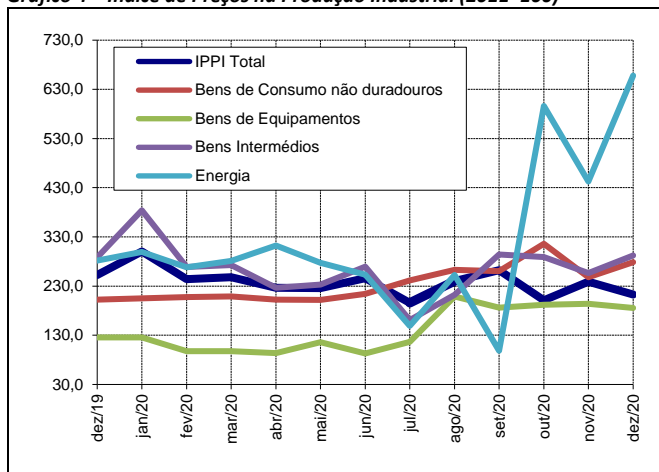
Divisões	Actividades	2020T3	2020T4
05+06+07+08	Extractivas	-30.7	-29.4
10+11+12	Alimentares, Bebida, Tabaco	16.9	12.9
16+17+18	Madeira, Papel e pasta, Impressão	-17.7	-29.0
20+22	Coque, Produtos Petrolíferos, Químicas, Borracha e Mat. Plásticas	-39.5	-45.8
23	Min_ Não Metálicos	6.2	-7.0
24+25	Min_ Metálicos e Metalúrgica de Base	-0.4	-1.8
27+28	Equipamentos (inclui veículos automóveis e componentes)	-46.2	-37.2
Total da Indústria		-0.3	-1.9

No mesmo trimestre, há ainda a destacar as indústrias alimentares, bebida e de tabaco, como únicas que contribuíram com valor positivo de 3.6% para a variação homóloga do IPI.

ÍNDICE DE PREÇOS NA PRODUÇÃO INDUSTRIAL

Variação Homóloga do IPPI: 0,7%

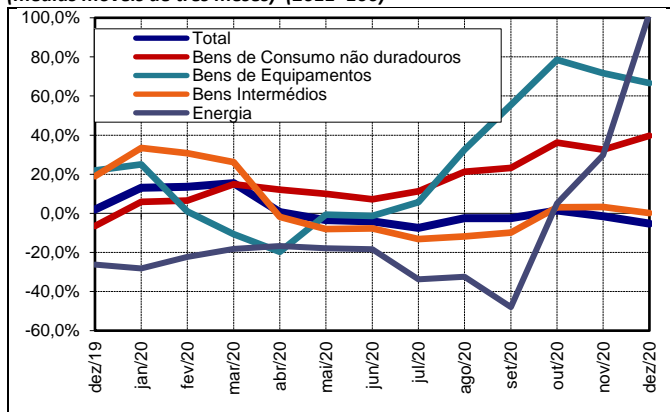
Gráfico 4 – Índice de Preços na Produção Industrial (2011=100)



O Índice de Preços na Produção Industrial (IPPI) atingiu a cifra de 234,2 no quarto trimestre de 2020, equivalente a um incremento de 0,7% face ao trimestre homólogo, e uma variação negativa de 1.3% se comparado com o trimestre anterior.

Durante o período de referência, o IPPI observou um movimento descendente da sua taxa de variação homóloga, com 1,4%, -1,4% e -5,3% em Outubro, Novembro e Dezembro respectivamente.

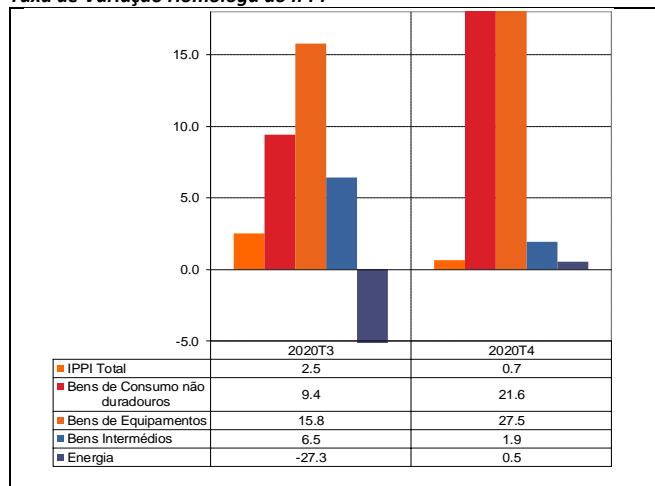
Gráfico 5-Variação homóloga do Índice de Preços na Produção Industrial (médias móveis de três meses) (2011=100)



Principais contribuições para a variação

A subida ligeira dos preços ao produtor industrial teve o contributo de todos os Agrupamentos de bens industriais, com maior saliência para os Bens de Equipamento e Bens de Consumo não Duradouro com 27,5% e 21,6% respectivamente.

Gráfico 6 – Contribuições por Grandes Agrupamentos Industriais para a Taxa de Variação Homóloga do IPPI



Considerando os Agrupamentos de actividades industriais, a variação IPPI no trimestre em análise foi determinada, em termos homólogos, pelas indústrias Alimentares, Bebidas e de Tabaco com 27,4%, bem como de Minerais Metálicos e Metalúrgica de base com 5,4%.

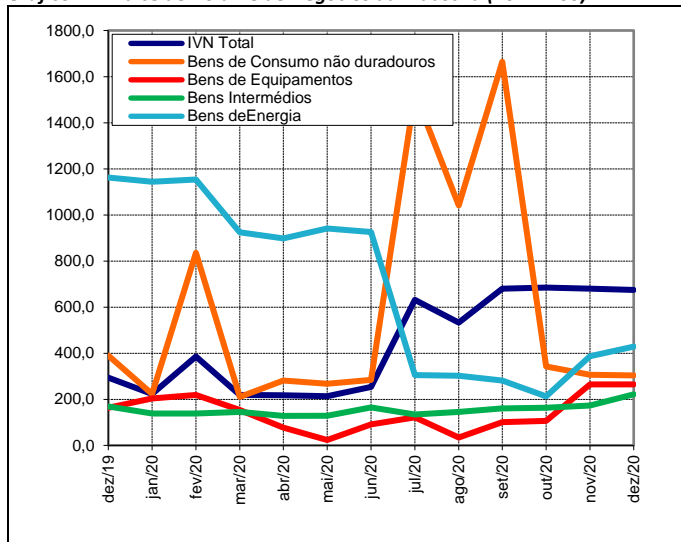
Quadro 2 – Contribuições por agrupamento de 2 Dígitos da CAE para a Taxa de Variação Homóloga Total do IPPI

Divisões	Actividades	2020T3	2020T4
05+06+07+08	Extractivas	-6.3	-18.8
10+11+12	Alimentares, Bebida, Tabaco	13.9	27.4
16+17+18	Madeira, Papel e pasta, Impressão	0.3	-15.2
20+22	Coque, Produtos Petrolíferos, Químicas, Borracha e Mat. Plásticas	0.1	-5.5
23	Min_ Não Metálicos	0.7	-6.8
24+25	Min_ Metálicos e Metalúrgica de Base	-3.0	5.4
27+28	Equipamentos (inclui veículos automóveis e componentes)	0.0	0.0
Total da Indústria		-2.5	0.7

ÍNDICE DE VOLUME DE NEGÓCIOS

Varição Homóloga de volume de negócios: -11,1%

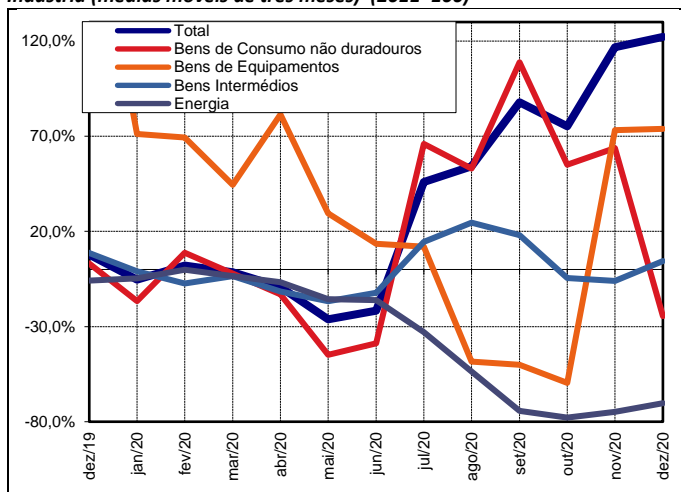
Gráfico 7 – Índice de Volume de Negócios da Indústria (2011=100)



O Índice de Volume de Negócios da Indústria (IVNI) registou a magnitude de 680 no quarto trimestre, correspondente a uma taxa de variação homóloga de -11,1% e um incremento de 10,6% de variação em relação ao trimestre anterior.

Ao longo do trimestre, o IVNI registou uma variação ascendente da sua taxa de variação homóloga com 75,2% em Outubro, 116,8% em Novembro e 122,2% em Dezembro.

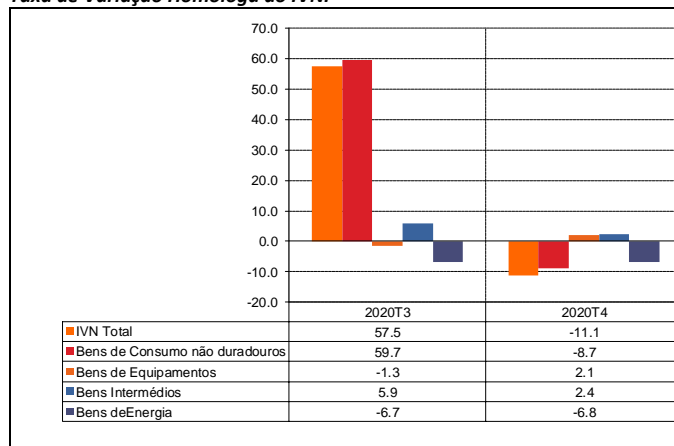
Gráfico 8-Varição homóloga do Índice de Volume de Negócios da Indústria (médias móveis de três meses) (2011=100)



Principais contribuições da variação homóloga

Segundo o agrupamento de bens industriais, a tendência do índice de facturação do sector industrial no quarto trimestre de 2020 deveu-se aos contributos negativos de todos os Bens industriais com excepção dos Bens Intermediários e dos Bens de Equipamento com uma variação homóloga positiva de 2,4% e 2,1% respectivamente.

Gráfico 9 – Contribuições por Grandes Agrupamentos Industriais para a Taxa de Variação Homóloga do IVNI



Considerando o agrupamento das indústrias por actividades económicas, as Indústrias alimentares, de bebida e de tabaco contribuíram com 11,9%, seguido das industriais de minerais metálicos e de metalurgia de base com 6,1% de variação homóloga.

Quadro 3—Contribuições por agrupamento de 2 Dígitos da CAE para a Taxa de Variação Homóloga do IVNI

Divisões	Actividades	2020T3	2020T4
05+06+07+08	Extractivas	-9.9	-3.6
10+11+12	Alimentares, Bebida, Tabaco	78.0	11.9
16+17+18	Madeira, Papel e pasta, Impressão	-1.5	0.1
20+22	Coque, Produtos Petrolíferos, Químicas, Borracha e Mat_Plásticas	0.2	-0.8
23	Min_Não Metálicas	-0.5	-0.3
24+25	Min_Metálicos e Metalúrgica de Base	12.5	6.1
27+28	Equipamentos (inclui veículos automóveis e componentes)	0.0	0.0
Total da Indústria		57.5	-11.1

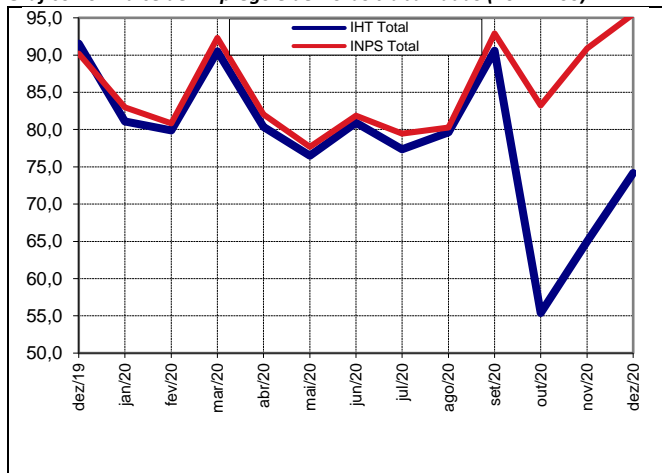


ÍNDICE DE EMPREGO, HORAS TRABALHADAS E REMUNERAÇÕES

Varição Homóloga do emprego : -13,3%

Varição Homóloga horas trabalhadas : -18,1%

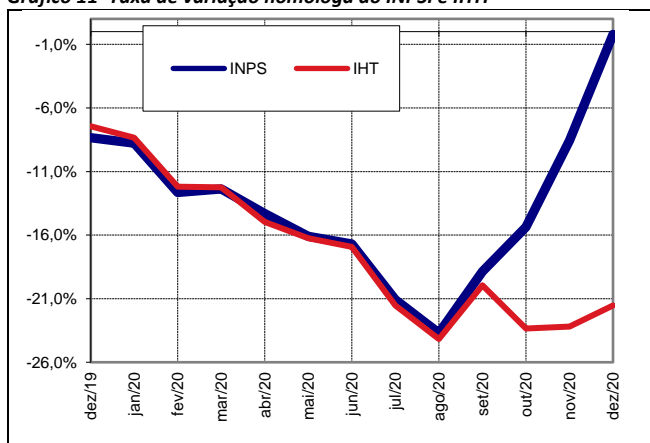
Gráfico 10—Índice de Emprego e de Horas trabalhadas (2011=100)



O Índice de Emprego na Indústria atingiu o valor de 85 no quarto trimestre de 2020, o que correspondeu a -13,3% de variação homóloga e de 0,1% de variação positiva se comparada ao trimestre anterior. O índice de Horas Trabalhadas (IHT) assumiu o valor de 77,6 no trimestre em análise, o que equivaleu a um decréscimo de 18,1% de variação homóloga e uma redução de 4,7% de variação face ao trimestre anterior.

Em termos de tendência, o índice de emprego registou uma trajetória ascendente com -15,4% em Outubro, para -8,6% em Novembro e -0,2% em Dezembro. Tal como o INPS, o IHT assumiu uma tendência crescente, com -23,3% em Outubro, -23,2% em Novembro e -21,5% em Dezembro.

Gráfico 11—Taxa de variação homóloga do INPSI e IHTI



Principais contribuições da variação homóloga

De acordo com os Grandes Agrupamentos Industriais, a variação homóloga do INPS no trimestre em análise deveu-se à contribuição positiva dos bens de energia com 13,9%, bem como da recuperação dos Bens de Consumo não Duradouros que passou de -22,9% no 3º trimestre para -20,8% no 4º trimestre.

Por Agrupamentos e actividades industriais ao nível de divisão, contribuíram para a variação homóloga do INPS, a apreciação positiva em todas as actividades com excepção das indústrias alimentares, de bebida e de tabaco, bem como das indústrias de madeira, papel e pasta e impressão com -18,6% e -2,8% respectivamente.

Quadro 4—Contribuições por agrupamento da CAE para a Taxa de Variação Homóloga do INPS

Divisões	Actividades	2020T3	2020T4
05+06+07+08	Extractivas	19.7	24.8
10+11+12	Alimentares, Bebida, Tabaco	-22.0	-18.6
16+17+18	Madeira, Papel e pasta, Impressão	-3.6	-2.8
20+22	Coque, Produtos Petrolíferos, Químicas, Borracha e Mat. Plásticas	-4.9	0.5
23	Min. Não Metálicos	1.8	19.0
24+25	Min. Metálicos e Metalúrgica de Base	3.1	8.2
27+28	Equipamentos (inclui veículos automóveis e componentes)	-8.6	14.2
Total da Indústria		-14.4	-13.3

Para o IHT, foram determinantes para a tendência deste indicador, principalmente às indústrias alimentares, de bebida e tabaco com -20,1%, de madeira, papel e pasta e impressão com -6,6% e as indústrias de coque, produtos petrolíferos, químicas, borracha e materiais plásticos com -5,7% de variação homóloga.

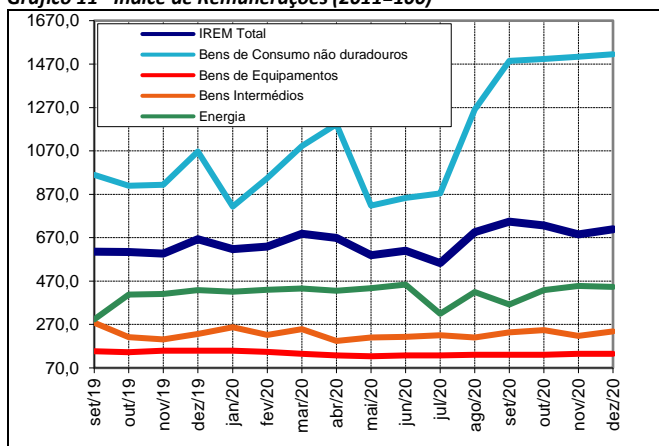
Quadro 5— Contribuições por agrupamento da CAE para a Taxa de Variação Homóloga do IHT

Divisões	Actividades	2020T3	2020T4
05+06+07+08	Extractivas	20.0	9.9
10+11+12	Alimentares, Bebida, Tabaco	-24.3	-20.1
16+17+18	Madeira, Papel e pasta, Impressão	-6.2	-6.6
20+22	Coque, Produtos Petrolíferos, Químicas, Borracha e Mat. Plásticas	-7.0	-5.7
23	Min. Não Metálicos	3.0	1.3
24+25	Min. Metálicos e Metalúrgica de Base	1.0	-1.2
27+28	Equipamentos (inclui veículos automóveis e componentes)	-5.0	-3.7
Total da Indústria		-18.8	-18.1



Varição Homóloga de remunerações:10,2%

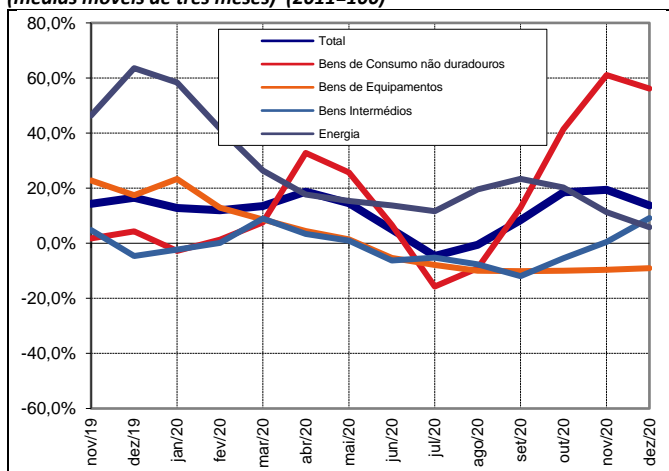
Gráfico 11– Índice de Remunerações (2011=100)



O Índice de Remunerações (IREM) alcançou o índice 659,5 facto que correspondeu a 10,2% de variação homóloga e 3,4% de variação positiva face ao trimestre anterior.

Durante o quarto trimestre, IREM caracterizou-se por uma tendência irregular, ao registar taxas de variação homóloga de de 11,3% em Outubro, 17,6% em Novembro e 16,0% em Dezembro.

Gráfico 12-Varição homóloga do Índice de Remunerações na Indústria (médias móveis de três meses) (2011=100)



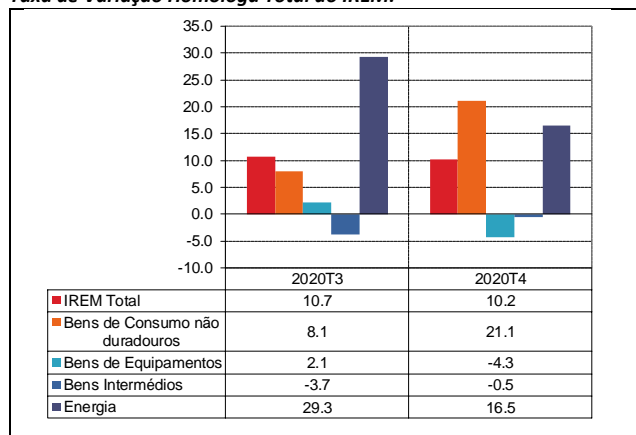
Principais contribuições da variação Homóloga

Considerando os agrupamentos dos bens industriais, a variação homóloga do índice de remunerações deveu-se, no quarto trimestre de 2020, aos contributos positivos de todos os

agrupamento com excepção dos agrupamento dos Bens de Equipamentos e bens intermédios que registaram uma redução de 4,3% e 0,5% respectivamente.

Destaque pela positiva, foram os bens de consumo não duradouros com uma variação homóloga de 21,1% e dos bens de energia com 16,5% da mesma variação.

Gráfico 13–Contribuições por Grandes Agrupamentos Industriais para a Taxa de Variação Homóloga Total do IREM.



Por Agrupamentos das actividades industriais, a variação homóloga das remunerações está associada às Indústrias Extractivas com cerca de 12,9%, às Indústrias Alimentares, Bebidas e de Tabaco que contribuíram com cerca de 11,3% e às Indústrias de Minerais não Metálicos com 7,4%, facto que correspondeu a uma melhoria relativa das remunerações aos trabalhadores se comparado com o trimestre homólogo.

Quadro 6–Contribuições por agrupamento de 2 Dígitos da CAE para a Taxa de Variação Homóloga de remunerações

Divisões	Actividades	2020T3	2020T4
05+06+07+08	Extractivas	22.0	12.9
10+11+12	Alimentares, Bebida, Tabaco	9.4	11.3
16+17+18	Madeira, Papel e pasta, Impressão	-8.4	-11.8
20+22	Coque, Produtos Petrolíferos, Químicas, Borracha e Mat_Plásticas	-13.3	-13.1
23	Min_ Não Metálicos	11.1	7.4
24+25	Min_ Metálicos e Metalúrgica de Base	-13.6	-11.7
27+28	Equipamentos (inclui veículos automóveis e componentes)	-0.9	-3.2
Total da Indústria		10.7	10.2



ANEXO – QUADROS DE RESULTADOS

ÍNDICE DE PRODUÇÃO INDUSTRIAL

Período	IPI Total	Grandes Agrupamentos Industriais				Agrupamentos de Indústrias						
		Bens de Consumo não duradouros	Bens de Equipamentos	Bens Intermediários	Bens de Energia	Extractivas	Alimentares, Bebida, Tabaco	Madeira, Papel e pasta, Impressão	Coque, Produtos Petrolíferos, Químicas, Borracha e Mat. Plásticas	Min_ Não Metálicos	Min_ Metálicos e Metalúrgica de Base	Equipamentos (inclui veículos automóveis e componentes)
2011	100.0	100.0	100.0	100.0	100.0	100.0	100.0	100.0	100.0	100.0	100.0	100.0
2012	121.5	142.1	98.3	99.2	237.5	194.4	128.3	75.2	92.0	112.2	103.1	88.3
2013	122.7	163.5	144.4	94.3	224.6	182.5	138.8	92.0	91.1	102.3	100.9	42.7
2014	158.4	233.7	240.1	111.6	308.4	243.5	181.8	187.4	183.7	150.1	106.4	58.1
2015	167.2	254.1	195.1	113.4	320.0	237.5	198.3	215.7	210.3	165.3	101.6	63.0
2016	169.3	229.2	184.9	111.2	432.0	296.1	186.6	197.6	118.2	172.9	102.5	18.9
2017	192.2	297.1	145.0	100.3	607.4	400.4	209.6	136.5	152.3	154.2	101.4	18.9
2018	199.6	315.7	141.0	99.5	630.7	414.8	221.5	126.9	166.9	130.6	101.6	19.4
2019	202.9	325.7	170.3	106.3	575.3	382.7	232.4	169.2	199.5	149.7	103.5	13.0

Índices Mensais

fev/19	139.2	108.8	147.8	100.0	538.7	357.9	103.3	95.2	168.0	98.1	102.5	12.0
mar/19	141.8	112.9	130.0	101.3	552.9	372.7	101.9	121.7	176.9	131.5	100.2	10.0
abr/19	157.9	192.5	142.0	105.3	459.4	324.1	151.8	194.1	150.0	141.1	99.6	14.0
mai/19	196.0	305.7	154.1	98.2	624.1	400.2	205.2	300.1	164.8	159.9	103.7	14.0
jun/19	210.9	347.7	177.0	99.4	657.4	448.3	221.8	199.1	245.2	169.7	107.0	12.0
jul/19	227.9	419.2	171.4	97.1	659.4	433.6	280.2	114.9	176.7	135.7	101.9	20.1
ago/19	292.9	612.2	190.1	109.4	742.8	477.5	389.4	339.3	440.0	146.5	104.6	22.1
set/19	283.5	563.1	189.2	118.8	707.4	451.6	392.8	98.3	263.7	169.2	106.6	10.0
out/19	206.5	326.5	197.3	108.6	590.3	379.2	249.5	99.8	51.7	182.9	103.6	12.0
nov/19	164.0	230.7	200.4	108.1	370.2	262.9	175.4	202.4	204.3	170.2	104.6	6.0
dez/19	266.8	566.1	200.2	108.1	570.6	379.4	377.3	175.1	184.1	171.7	106.0	4.0
jan/20	130.9	128.3	200.5	78.7	345.6	223.4	79.6	231.5	146.9	138.1	105.3	8.0
fev/20	152.6	156.8	194.6	83.4	469.1	295.4	112.0	84.3	291.6	144.3	97.7	0.0
mar/20	157.4	125.0	170.2	101.9	438.4	277.1	143.6	99.4	98.1	158.5	101.6	12.0
abr/20	159.6	194.2	166.0	87.9	433.7	292.2	154.4	98.0	95.0	93.0	99.0	8.0
mai/20	200.3	394.3	157.6	92.1	399.2	272.3	270.6	88.4	40.9	135.8	103.6	8.0
jun/20	182.2	363.2	150.2	97.5	239.2	177.3	268.8	97.1	62.2	145.5	97.6	10.0
jul/20	291.6	851.6	155.5	92.5	374.3	247.8	527.4	153.7	48.3	170.9	101.0	24.1
ago/20	240.5	625.3	162.3	95.0	302.9	219.8	391.3	182.7	135.6	132.7	103.5	6.0
set/20	262.5	626.1	154.8	94.1	533.3	337.0	400.5	77.4	133.5	166.0	103.7	0.0
out/20	251.3	561.7	146.6	96.1	552.7	349.7	384.7	118.0	68.8	77.6	102.7	8.0
nov/20	177.8	308.3	154.0	98.7	296.0	218.6	226.7	112.2	88.4	149.9	102.9	12.0
dez/20	182.6	266.6	153.2	92.5	482.8	331.9	189.4	99.8	87.6	157.3	101.1	2.0





ÍNDICE DE PRODUÇÃO INDUSTRIAL

Taxa de variação mensal (mm3)

Período	Total	GAI				Agrupamentos de Indústrias							
		Bens de Consumo Não Duradouros	Bens de Equipamentos	Bens Intermediários	Bens de Energia	Extractivas	Alimentares, Bebida, Tabaco	Madeira, Papel e pasta, Impressão	Coque, Produtos Petrolíferos, Químicas, Borracha e Matérias Plásticas	Minerais Não Metálicos	Minerais Metálicos e Metalúrgica de Base	Equipamentos (inclui veículos automóveis e componentes)	
fev/19	-18.0%	-43.5%	-0.5%	-0.2%	-10.5%	-9.3%	-32.8%	-12.2%	-2.2%	-12.8%	1.3%	4.5%	
mar/19	-6.3%	-19.5%	-4.5%	-1.3%	-3.1%	-3.4%	-13.2%	0.6%	0.8%	1.0%	-1.1%	-8.7%	
abr/19	2.3%	20.1%	-0.4%	-5.0%	1.9%	1.8%	3.5%	33.7%	-3.5%	6.2%	-0.5%	-14.3%	
mai/19	12.9%	47.6%	1.5%	-0.6%	5.5%	4.0%	28.5%	49.9%	-0.7%	16.7%	0.4%	5.6%	
jun/19	13.9%	38.4%	11.0%	-0.6%	6.4%	6.9%	26.1%	12.6%	13.9%	8.8%	2.2%	5.3%	
jul/19	12.4%	26.8%	6.2%	-2.7%	11.5%	9.3%	22.2%	-11.4%	4.8%	-1.1%	0.7%	15.0%	
ago/19	15.3%	28.6%	7.2%	3.8%	6.1%	6.0%	26.1%	6.4%	46.9%	-2.9%	0.3%	17.4%	
set/19	9.9%	15.6%	2.3%	6.3%	2.4%	0.2%	19.2%	-15.4%	2.1%	-0.1%	-0.1%	-3.7%	
out/19	-2.7%	-5.8%	4.7%	3.6%	-3.3%	-4.0%	-2.9%	-2.7%	-14.2%	10.5%	0.6%	-15.4%	
nov/19	-16.5%	-25.4%	1.8%	-0.4%	-18.3%	-16.4%	-20.7%	-25.5%	-31.2%	4.8%	0.0%	-36.4%	
dez/19	-2.6%	0.3%	1.9%	-3.2%	-8.2%	-6.6%	-1.9%	19.2%	-15.3%	0.5%	-0.2%	-21.4%	
jan/20	-11.9%	-17.6%	0.5%	-9.2%	-16.0%	-15.3%	-21.2%	27.6%	21.6%	-8.5%	0.5%	-18.2%	
fev/20	-2.0%	-8.0%	-1.0%	-8.4%	7.7%	3.8%	-10.0%	-19.4%	16.3%	-5.4%	-2.2%	-33.3%	
mar/20	-19.9%	-51.8%	-5.0%	-2.3%	-9.5%	-11.4%	-41.1%	-15.4%	-13.8%	-2.9%	-1.4%	66.7%	
abr/20	6.5%	16.1%	-6.1%	3.5%	7.0%	8.6%	22.3%	-32.1%	-9.7%	-10.2%	-2.0%	0.0%	
mai/20	10.1%	49.9%	-7.0%	3.2%	-5.2%	-2.7%	38.7%	1.5%	-51.7%	-2.1%	2.0%	40.0%	
jun/20	4.8%	33.4%	-4.1%	-1.6%	-15.7%	-11.9%	22.0%	-0.8%	-15.3%	-3.3%	-1.3%	-7.1%	
jul/20	24.3%	69.1%	-2.2%	1.6%	-5.5%	-6.0%	53.8%	19.6%	-23.6%	20.8%	0.7%	61.5%	
ago/20	6.0%	14.4%	1.0%	1.0%	-9.5%	-7.5%	11.3%	27.8%	62.5%	-0.7%	-0.1%	-4.8%	
set/20	11.2%	14.3%	1.0%	-1.2%	32.1%	24.8%	11.1%	-4.5%	28.9%	4.6%	2.0%	-25.0%	
out/20	-5.1%	-13.8%	-1.9%	1.3%	14.7%	12.7%	-10.8%	-8.6%	6.5%	-19.9%	0.5%	-53.3%	
nov/20	-8.3%	-17.5%	-1.8%	1.3%	-0.5%	-0.1%	-14.0%	-18.6%	-14.0%	4.5%	-0.2%	42.9%	
dez/20	-11.6%	-24.0%	-0.4%	-0.5%	-3.7%	-0.6%	-20.9%	7.3%	-15.8%	-2.2%	-0.8%	10.0%	





ÍNDICE DE PRODUÇÃO INDUSTRIAL

Taxa de variação homóloga (mm3)

Período	Total	GAI				Agrupamentos de Indústrias							
		Bens de Consumo Não Duradouros	Bens de Equipamentos	Bens Intermediários	Bens de Energia	Extractivas	Alimentares, Bebida, Tabaco	Madeira, Papel e pasta, Impressão	Coque, Produtos Petrolíferos, Químicas, Borracha e Matérias Plásticas	Minerais Não Metálicos	Minerais Metálicos e Metalúrgica de Base	Equipamentos (inclui veículos automóveis e componentes)	
fev/19	3.1%	10.5%	17.8%	8.3%	-10.5%	-7.7%	15.4%	-16.5%	10.9%	-13.7%	5.1%	-17.9%	
mar/19	-0.3%	2.7%	16.7%	11.8%	-18.4%	-15.1%	14.9%	-11.0%	16.4%	-7.2%	4.4%	-22.2%	
abr/19	-0.5%	6.6%	13.7%	4.8%	-13.6%	-11.4%	7.9%	21.9%	1.3%	0.1%	2.9%	-25.0%	
mai/19	5.4%	21.6%	8.3%	2.0%	-5.4%	-4.9%	15.4%	78.3%	0.5%	8.2%	-0.4%	-36.7%	
jun/19	2.0%	2.6%	14.1%	1.8%	0.4%	1.3%	-1.3%	92.4%	8.6%	26.8%	0.7%	-23.1%	
jul/19	-0.9%	-4.2%	14.8%	-0.4%	3.7%	4.2%	-6.8%	37.3%	15.4%	36.2%	-0.2%	-32.4%	
ago/19	1.3%	-1.3%	19.0%	3.5%	3.3%	4.6%	-3.1%	43.7%	59.1%	27.4%	-1.1%	-32.5%	
set/19	2.2%	-2.3%	17.7%	9.8%	3.8%	3.6%	-0.1%	25.6%	64.4%	16.5%	-0.7%	-33.3%	
out/19	3.5%	-2.0%	24.2%	12.7%	4.6%	3.0%	2.0%	47.2%	46.9%	14.3%	1.3%	-40.5%	
nov/19	-12.0%	-23.5%	28.9%	11.5%	-16.3%	-15.7%	-16.3%	4.5%	2.2%	16.7%	4.0%	-36.4%	
dez/19	2.0%	12.7%	33.5%	4.2%	-21.1%	-20.5%	13.3%	26.5%	-14.0%	21.2%	3.2%	-54.2%	
jan/20	0.6%	22.0%	35.5%	-10.0%	-26.7%	-26.8%	7.0%	75.0%	2.9%	21.1%	4.1%	-59.1%	
fev/20	20.2%	8.8%	34.8%	-17.4%	-11.8%	-16.3%	43.2%	60.7%	22.3%	31.3%	0.6%	-73.9%	
mar/20	2.8%	18.9%	34.1%	-18.2%	-17.6%	-23.2%	-2.8%	35.0%	4.6%	26.3%	0.2%	-52.4%	
abr/20	7.0%	14.9%	26.4%	-10.9%	-13.5%	-18.0%	14.8%	-31.4%	-2.1%	6.8%	-1.3%	-44.4%	
mai/20	4.4%	16.8%	15.9%	-7.5%	-22.3%	-23.3%	23.9%	-53.6%	-52.4%	-10.4%	0.3%	-26.3%	
jun/20	-4.0%	12.5%	0.1%	-8.4%	-38.4%	-36.7%	19.9%	-59.1%	-64.6%	-20.4%	-3.2%	-35.0%	
jul/20	6.2%	50.0%	-7.8%	-4.3%	-47.8%	-45.6%	50.9%	-44.8%	-74.2%	-2.8%	-3.3%	-8.7%	
ago/20	-2.4%	33.4%	-13.1%	-6.8%	-55.5%	-52.6%	33.2%	-33.7%	-71.4%	-0.6%	-3.6%	-25.9%	
set/20	-1.2%	31.9%	-14.2%	-13.4%	-42.6%	-40.9%	24.2%	-25.1%	-64.0%	4.1%	-1.5%	-42.3%	
out/20	-3.7%	20.7%	-19.6%	-15.3%	-31.9%	-30.7%	14.0%	-29.6%	-55.3%	-24.5%	-1.6%	-68.2%	
nov/20	5.7%	33.5%	-22.4%	-13.9%	-17.1%	-17.2%	23.7%	-23.2%	-44.1%	-24.7%	-1.8%	-28.6%	
dez/20	-4.0%	1.2%	-24.1%	-11.5%	-13.0%	-11.9%	-0.2%	-30.9%	-44.4%	-26.7%	-2.4%	0.0%	



ÍNDICE DE PREÇOS NA PRODUÇÃO INDUSTRIAL

Período	Total	GAI				Agrupamentos de Indústrias							
		Bens de Consumo Não Duradouros	Bens de Equipamentos	Bens Intermediários	Bens de Energia	Extractivas	Alimentares, Bebida, Tabaco	Madeira, Papel e pasta, Impressão	Coque, Produtos Petrolíferos, Químicas,..	Minerais Não Metálicos	Minerais Metálicos e Metalúrgica de Equipamentos (inclui veículos automóveis e camionetes)		
2011	100.0	100.0		100.0	100.0	100.0	100.0	100.0	100.0	100.0	100.0	100.0	
2012	95.3	109.4		89.2	102.9	101.9	105.5	105.5	107.0	87.7	79.7	106.4	
2013	106.3	125.5		99.4	106.0	131.6	118.0	144.8	110.0	86.1	80.5	133.9	
2014	105.4	122.3	109.2	97.1	113.8	133.5	116.2	119.0	105.0	93.0	84.9	111.9	
2015	125.4	117.1	117.3	136.4	122.4	192.6	114.3	128.1	107.9	100.5	109.7	120.1	
2016	180.4	164.9	115.2	201.2	154.2	282.5	167.8	148.2	138.3	127.1	136.4	118.0	
2017	216.7	216.8	97.0	210.2	234.3	342.4	197.8	167.0	197.4	139.9	173.4	99.4	
2018	229.4	212.8	99.2	224.3	307.7	393.1	194.2	354.6	179.7	160.8	178.8	101.6	
2019	239.3	195.1	111.5	258.5	322.3	476.1	184.2	545.2	212.6	182.4	159.4	114.2	

Índices mensais

fev/19	236.7	191.1	152.7	255.6	327.1	473.9	181.8	538.4	178.2	187.7	159.4	156.4
mar/19	235.2	174.1	104.5	261.7	356.8	503.7	170.4	533.8	176.5	194.6	162.5	107.0
abr/19	242.0	187.2	102.2	265.4	350.3	491.0	184.3	530.4	178.3	192.0	166.4	104.6
mai/19	248.8	196.8	102.2	270.6	352.4	528.1	188.4	526.6	179.0	181.8	167.3	104.6
jun/19	237.0	193.1	102.2	254.1	328.1	475.7	184.9	525.6	178.9	179.3	155.4	104.6
jul/19	235.5	201.1	103.0	239.6	345.9	441.5	192.2	527.4	170.9	171.7	154.4	105.5
ago/19	227.1	198.2	110.4	235.5	295.9	350.9	183.0	733.8	309.0	156.5	155.0	113.1
set/19	253.7	221.4	115.5	265.4	319.2	520.5	199.4	513.7	315.8	164.0	151.4	118.4
out/19	242.4	196.9	102.7	271.2	286.2	521.4	174.8	536.9	323.8	183.2	153.5	105.2
nov/19	246.6	203.6	114.6	277.3	270.6	505.1	195.2	522.9	184.6	191.8	148.8	117.4
dez/19	252.7	202.8	125.6	288.7	282.0	513.5	195.2	523.4	176.3	191.6	174.7	128.7
jan/20	300.3	205.0	125.6	384.1	299.3	447.4	300.7	523.2	178.8	182.3	158.2	128.7
fev/20	243.9	207.4	97.6	268.8	267.9	472.4	194.0	541.1	192.3	182.8	159.7	100.0
mar/20	248.0	209.0	97.6	272.9	281.2	487.5	199.8	544.3	166.2	186.8	156.3	100.0
abr/20	226.6	202.7	93.5	226.7	312.2	393.7	186.8	528.5	205.0	165.3	152.8	95.7
mai/20	225.8	201.9	115.8	233.3	277.0	392.0	189.2	528.5	167.8	198.6	139.0	118.6
jun/20	245.8	214.3	93.0	269.6	253.0	486.4	201.1	528.5	169.8	197.9	140.2	95.2
jul/20	196.0	241.4	116.3	160.9	149.3	229.1	219.1	528.1	173.5	194.3	116.6	119.1
ago/20	240.2	263.0	208.9	212.4	252.3	320.0	272.3	534.4	226.4	175.8	117.5	418.8
set/20	262.1	260.6	186.0	294.4	98.5	429.4	257.3	799.5	368.5	194.7	118.5	
out/20	231.0	316.0	191.9	289.1	596.4	135.6	354.6	158.5	182.3	103.4	296.4	222.2
nov/20	238.9	247.9	193.8	256.8	442.5	423.1	220.0	165.5	181.0	142.2	142.5	210.1
dez/20	232.9	278.8	185.6	292.6	658.1	422.4	220.7	166.0	199.7	115.7	318.1	216.9





ÍNDICE DE PREÇOS NA PRODUÇÃO INDUSTRIAL

Taxa de variação mensal (mm3)

Período	Total	GAI				Agrupamentos de Indústrias							
		Bens de Consumo Não Duradouros	Bens de Equipamentos	Bens Intermediários	Bens de Energia	Extractivas	Alimentares, Bebida, Tabaco	Madeira, Papel e pasta, Impressão	Coque, Produtos Petrolíferos, Químicas, Borracha e Matérias Plásticas	Minerais Não Metálicos	Minerais Metálicos e Metalúrgica de Base	Equipamentos (inclui veículos automóveis e componentes)	
fev/19	-0.8%	0.0%	18.1%	1.1%	-7.8%	-2.7%	0.6%	0.6%	0.1%	2.1%	-3.2%	18.1%	
mar/19	-2.2%	-6.4%	4.0%	1.9%	-5.2%	-1.3%	-4.6%	2.3%	0.3%	2.9%	-0.6%	4.0%	
abr/19	4.0%	2.1%	0.0%	6.6%	-0.2%	7.5%	4.5%	0.0%	-0.4%	-0.5%	0.5%	0.0%	
mai/19	1.7%	1.0%	-14.1%	1.9%	2.4%	3.7%	1.2%	-0.7%	0.1%	-1.0%	1.6%	-14.1%	
jun/19	0.2%	3.4%	-0.8%	-1.0%	-2.7%	-1.8%	2.7%	-0.5%	0.4%	-2.7%	-1.4%	-0.8%	
jul/19	-0.9%	2.4%	0.3%	-3.3%	-0.4%	-3.3%	1.4%	-0.2%	-1.4%	-3.7%	-2.5%	0.3%	
ago/19	-3.0%	0.2%	2.7%	-4.6%	-5.5%	-12.3%	-1.0%	13.1%	24.6%	-4.7%	-2.6%	2.7%	
set/19	2.4%	4.8%	4.2%	1.5%	-0.9%	3.5%	2.6%	-0.7%	20.8%	-3.0%	-0.9%	4.2%	
out/19	1.0%	-0.7%	-0.1%	4.3%	-6.2%	6.1%	-3.0%	0.5%	19.2%	2.3%	-0.2%	-0.1%	
nov/19	2.7%	0.9%	1.3%	5.4%	-2.8%	11.1%	2.2%	-11.8%	-13.1%	7.0%	-1.4%	1.3%	
dez/19	-0.1%	-3.0%	3.0%	2.9%	-4.3%	-0.5%	-0.7%	0.6%	-16.9%	5.1%	5.1%	3.0%	
jan/20	7.8%	1.3%	6.7%	13.5%	1.6%	-4.8%	22.3%	-0.9%	-21.2%	-0.2%	1.0%	6.7%	
fev/20	-0.3%	0.6%	-4.7%	-0.9%	-0.3%	-2.2%	-0.2%	1.2%	1.4%	-1.6%	2.3%	-4.7%	
mar/20	-0.6%	1.0%	-8.0%	-1.7%	-0.1%	-1.8%	0.7%	1.3%	-1.8%	-0.9%	-3.7%	-8.0%	
abr/20	-9.3%	-0.4%	-10.0%	-17.0%	1.5%	-3.8%	-16.4%	0.3%	4.9%	-3.1%	-1.1%	-10.0%	
mai/20	-2.5%	-0.9%	6.3%	-4.6%	1.1%	-5.9%	-0.8%	-0.8%	-4.3%	3.0%	-4.4%	6.3%	
jun/20	-0.3%	0.9%	-1.5%	-0.5%	-3.2%	-0.1%	0.2%	-1.0%	0.7%	2.0%	-3.6%	-1.5%	
jul/20	-4.4%	6.3%	7.5%	-9.0%	-19.3%	-12.9%	5.6%	0.0%	-5.8%	5.2%	-8.4%	7.5%	
ago/20	2.1%	9.3%	28.6%	-3.2%	-3.6%	-6.5%	13.6%	0.4%	11.5%	-3.9%	-5.4%	90.1%	
set/20	2.4%	6.4%	22.3%	3.9%	-23.6%	-5.5%	8.1%	17.0%	34.9%	-0.6%	-5.8%	-15.0%	
out/20	5.0%	9.8%	14.8%	19.2%	89.4%	-9.6%	18.1%	-19.8%	1.2%	-16.1%	51.0%	19.2%	
nov/20	-0.2%	-1.8%	-2.6%	5.6%	20.1%	11.6%	-5.9%	-24.7%	-5.8%	-7.1%	4.7%	-32.6%	
dez/20	-4.0%	2.2%	-0.1%	-0.2%	49.2%	-0.7%	-4.4%	-56.4%	-23.1%	-18.0%	35.8%	50.2%	





ÍNDICE DE PREÇOS NA PRODUÇÃO INDUSTRIAL

Taxa de variação homóloga (mm3)

Período	Total	GAI				Agrupamentos de Indústrias							
		Bens de Consumo Não Duradouros	Bens de Equipamentos	Bens Intermediários	Bens de Energia	Extractivas	Alimentares, Bebida, Tabaco	Madeira, Papel e pasta, Impressão	Coque, Produtos Petrolíferos, Químicas, Borracha e Matérias Plásticas	Minerais Não Metálicos	Minerais Metálicos e Metalúrgica de Base	Equipamentos (inclui veículos automóveis e componentes)	
fev/19	8.8%	-5.9%	-6.0%	12.4%	45.5%	25.8%	-3.5%	187.3%	-7.6%	33.9%	-8.8%	-6.0%	
mar/19	6.3%	-11.6%	2.9%	14.4%	36.4%	26.6%	-8.4%	182.0%	-2.0%	36.5%	-11.0%	2.9%	
abr/19	8.1%	-12.5%	15.8%	19.4%	35.3%	34.9%	-7.2%	182.3%	-3.0%	37.9%	-13.6%	15.8%	
mai/19	8.2%	-13.7%	-3.4%	20.5%	37.6%	38.4%	-8.2%	180.0%	-5.4%	30.5%	-12.1%	-3.4%	
jun/19	8.5%	-9.8%	-0.4%	18.3%	33.4%	35.6%	-5.0%	190.8%	-7.7%	19.0%	-13.5%	-0.4%	
jul/19	5.3%	-6.6%	-1.6%	11.5%	20.3%	26.3%	-2.6%	79.1%	-4.7%	7.5%	-15.7%	-1.6%	
ago/19	1.7%	-4.4%	16.3%	6.1%	4.0%	7.2%	-1.5%	45.5%	26.2%	-0.1%	-14.5%	16.3%	
set/19	1.0%	-5.5%	30.3%	9.1%	-6.0%	9.7%	-3.1%	11.8%	58.0%	-2.7%	-11.5%	30.3%	
out/19	2.7%	-9.7%	29.0%	18.6%	-9.0%	27.0%	-8.8%	11.8%	85.8%	-1.1%	-10.1%	29.0%	
nov/19	3.9%	-6.6%	26.1%	21.0%	-18.1%	29.3%	-5.2%	-1.6%	57.9%	3.3%	-12.5%	26.1%	
dez/19	1.9%	-6.5%	21.9%	18.9%	-26.2%	15.0%	-4.2%	1.8%	30.2%	5.7%	-7.0%	21.9%	
jan/20	13.1%	5.9%	25.0%	33.4%	-28.1%	3.1%	29.2%	0.8%	1.3%	2.9%	-4.6%	25.0%	
fev/20	13.6%	6.5%	0.9%	30.8%	-22.3%	3.5%	28.2%	1.4%	2.6%	-0.8%	0.8%	0.9%	
mar/20	15.4%	14.9%	-10.7%	26.1%	-18.1%	3.0%	35.3%	0.4%	0.4%	-4.4%	-2.4%	-10.7%	
abr/20	0.6%	12.1%	-19.7%	-1.8%	-16.7%	-7.8%	8.2%	0.7%	5.7%	-6.8%	-4.0%	-19.7%	
mai/20	-3.5%	10.0%	-0.6%	-8.1%	-17.8%	-16.4%	6.0%	0.7%	1.0%	-3.1%	-9.7%	-0.6%	
jun/20	-4.1%	7.3%	-1.4%	-7.7%	-18.3%	-14.9%	3.5%	0.2%	1.2%	1.6%	-11.7%	-1.4%	
jul/20	-7.4%	11.3%	5.8%	-13.2%	-33.8%	-23.4%	7.8%	0.4%	-3.4%	10.9%	-17.0%	5.8%	
ago/20	-2.5%	21.3%	32.5%	-11.8%	-32.5%	-18.3%	23.7%	-11.0%	-13.5%	11.9%	-19.5%	95.9%	
set/20	-2.5%	23.3%	55.4%	-9.8%	-48.0%	-25.5%	30.3%	4.9%	-3.4%	14.7%	-23.5%	59.7%	
out/20	1.4%	36.2%	78.5%	3.1%	5.1%	-36.5%	58.7%	-16.4%	-18.1%	-5.9%	15.8%	90.4%	
nov/20	-1.4%	32.6%	71.7%	3.2%	29.8%	-36.1%	46.1%	-28.6%	-11.2%	-18.3%	22.9%	26.8%	
dez/20	-5.3%	39.7%	66.6%	0.1%	102.3%	-36.3%	40.7%	-69.1%	-17.8%	-36.2%	58.7%	84.8%	





ÍNDICE DE VOLUME DE NEGÓCIOS DA INDÚSTRIA

Período	Total	GAI				Agrupamentos de Indústrias							
		Bens de Consumo Não Duradouros	Bens de Equipamentos	Bens Intermediários	Bens de Energia	Extractivas	Alimentares, Bebida, Tabaco	Madeira, Papel e pasta, Impressão	Coque, Produtos Petrolíferos, Químicas, Borracha e	Minerais Não Metálicos	Minerais Metálicos e Equipamentos (inclui veículos automóveis e camiónes)		
2011	100.0	100.0	100.0	100.0	100.0	100.0	100.0	100.0	100.0	100.0	100.0	100.0	
2012	111.8	146.8	114.0	83.3	235.0	194.0	123.1	93.5	98.0	103.4	79.3	55.5	
2013	123.4	171.6	140.3	94.4	215.3	202.7	147.8	103.3	83.7	110.2	83.2	89.3	
2014	158.4	301.3	119.8	94.5	268.2	229.6	235.4	121.3	68.1	138.9	87.4	17.4	
2015	176.2	292.3	164.2	106.0	292.1	236.6	231.3	130.3	63.7	175.6	123.0	6.2	
2016	213.8	310.8	137.1	130.2	488.5	380.8	247.6	130.2	55.9	171.2	150.1	1.9	
2017	258.3	329.6	87.3	152.8	823.1	629.3	245.3	114.3	71.9	200.5	170.8	3.6	
2018	259.6	330.2	96.6	156.8	1083.1	658.3	245.1	144.6	99.0	142.0	181.3	2.9	
2019	300.9	495.4	120.5	152.3	1128.5	759.6	354.2	179.4	121.3	178.4	155.4	4.3	

Índices mensais

fev/19	292.6	471.3	139.2	149.1	1082.8	834.2	336.0	100.6	97.9	115.5	154.9	5.3
mar/19	263.1	392.2	64.4	147.8	1037.4	693.4	285.9	86.9	92.1	150.5	154.6	2.9
abr/19	349.3	662.7	44.4	168.7	1071.5	799.6	459.4	112.4	89.5	276.0	155.1	5.1
mai/19	266.7	321.0	87.4	166.2	1164.6	847.1	230.8	518.9	115.5	201.8	162.4	3.6
jun/19	256.0	376.6	36.7	146.7	1057.7	803.2	264.4	88.2	96.9	195.5	141.5	6.2
jul/19	229.0	555.5	87.0	60.9	1015.3	580.8	382.8	107.0	126.0	149.3	29.7	5.7
ago/19	434.0	931.6	355.5	148.8	1228.4	637.7	606.4	689.3	121.1	165.5	198.0	6.3
set/19	318.6	540.3	70.8	162.5	1207.1	827.1	398.9	90.2	122.0	185.7	148.3	2.4
out/19	330.7	493.6	170.1	180.2	1154.0	748.7	379.5	94.0	260.9	172.6	186.3	3.2
nov/19	294.1	378.6	31.3	187.3	1143.7	836.4	297.6	96.7	138.5	212.6	176.9	2.2
dez/19	293.3	389.3	164.0	168.4	1162.1	838.6	299.2	97.3	100.0	204.0	176.9	1.9
jan/20	223.6	223.5	203.8	138.1	1144.3	657.0	178.5	109.3	116.3	169.6	168.1	2.1
fev/20	385.8	835.0	219.3	138.9	1153.6	640.4	557.7	115.7	96.4	194.3	166.5	2.4
mar/20	218.4	210.3	153.8	145.0	924.8	510.1	193.2	126.1	90.0	150.0	167.7	10.0
abr/20	217.1	280.7	76.8	128.0	898.5	574.9	209.2	85.8	71.3	86.5	151.8	3.2
mai/20	213.5	268.1	23.4	129.3	940.4	631.2	195.1	70.7	63.6	164.4	144.0	3.8
jun/20	253.0	283.6	91.3	165.1	925.2	900.8	229.5	83.1	71.3	177.8	154.1	2.5
jul/20	630.8	1528.3	121.9	134.0	305.3	180.9	1135.3	76.4	136.8	143.5	191.6	27.9
ago/20	532.5	1041.4	34.3	145.1	301.9	200.8	782.1	78.9	109.1	84.5	198.8	47.4
set/20	680.6	1664.3	100.3	160.1	281.4	243.9	1234.8	84.4	166.1	155.6	210.1	22.1
out/20	684.7	342.7	106.4	164.0	212.7	335.6	462.3	96.5	87.2	97.0	199.1	15.8
nov/20	680.3	306.9	264.6	173.7	386.9	787.9	400.8	119.9	97.3	210.7	211.8	12.3
dez/20	675.0	303.0	264.4	221.5	428.8	816.1	363.7	116.6	96.4	208.9	236.8	7.2





ÍNDICE DE VOLUME DE NEGÓCIOS DA INDÚSTRIA

Taxa de variação mensal (mm3)

Período	Total	GAI				Agrupamentos de Indústrias							
		Bens de Consumo Não Duradouros	Bens de Equipamentos	Bens Intermediários	Bens de Energia	Extractivas	Alimentares, Bebida, Tabaco	Madeira, Papel e pasta, Impressão	Coque, Produtos Petrolíferos, Químicas, Borracha e Matérias Plásticas	Minerais Não Metálicos	Minerais Metálicos e Metalúrgica de Base	Equipamentos (inclui veículos automóveis e componentes)	
fev/19	3.3%	12.0%	48.8%	-3.5%	-4.3%	5.6%	10.3%	-1.7%	-0.6%	-13.7%	-5.0%	41.5%	
mar/19	-5.1%	-2.6%	15.2%	-9.1%	-3.6%	-9.2%	-2.2%	-60.9%	-0.9%	-0.1%	-4.6%	8.6%	
abr/19	7.8%	17.8%	-37.9%	6.4%	-4.4%	6.0%	16.1%	16.2%	-2.1%	43.4%	-5.1%	-7.1%	
mai/19	-2.9%	-9.8%	-20.9%	3.7%	2.6%	0.6%	-9.7%	139.5%	6.3%	15.9%	1.6%	-12.9%	
jun/19	-0.8%	-1.1%	-14.1%	-0.2%	0.6%	4.7%	-2.2%	0.2%	1.6%	7.2%	-2.8%	28.1%	
jul/19	-13.8%	-7.9%	25.3%	-22.4%	-1.7%	-8.9%	-8.0%	-0.7%	12.1%	-18.8%	-27.3%	3.7%	
ago/19	22.3%	48.7%	127.0%	-4.7%	2.0%	-9.4%	42.8%	23.9%	1.7%	-6.6%	10.7%	17.6%	
set/19	6.8%	8.8%	7.1%	4.4%	4.5%	1.2%	10.7%	0.2%	7.3%	-1.9%	1.8%	-21.0%	
out/19	10.4%	-3.1%	16.2%	32.0%	4.0%	8.2%	-0.2%	-1.5%	36.5%	4.6%	41.6%	-17.4%	
nov/19	-12.9%	-28.1%	-54.4%	7.8%	-2.4%	9.0%	-22.3%	-67.8%	3.4%	9.0%	-4.0%	-35.1%	
dez/19	-2.7%	-10.7%	34.3%	1.1%	-1.3%	0.5%	-9.3%	2.5%	-4.2%	3.2%	5.6%	-6.0%	
jan/20	-11.7%	-21.4%	9.2%	-7.9%	-0.3%	-3.8%	-20.6%	5.3%	-29.0%	-0.5%	-3.4%	-15.0%	
fev/20	11.3%	46.0%	47.1%	-9.8%	0.3%	-8.4%	33.5%	6.3%	-11.9%	-3.1%	-2.0%	3.5%	
mar/20	-8.3%	-12.4%	-1.7%	-5.3%	-6.9%	-15.4%	-10.2%	8.9%	-3.2%	-9.5%	-1.8%	126.6%	
abr/20	-0.8%	4.5%	-22.0%	-2.4%	-7.6%	-4.5%	3.3%	-6.7%	-14.9%	-16.2%	-3.2%	7.6%	
mai/20	-21.0%	-42.8%	-43.5%	-2.3%	-7.2%	-0.5%	-37.8%	-13.7%	-12.7%	-6.9%	-4.6%	8.9%	
jun/20	5.3%	9.7%	-24.6%	5.0%	0.0%	22.8%	6.1%	-15.2%	-8.3%	7.0%	-2.9%	-44.4%	
jul/20	60.5%	149.9%	23.6%	1.4%	-21.5%	-18.7%	146.1%	-4.0%	31.8%	13.3%	8.8%	261.2%	
ago/20	29.1%	37.2%	4.6%	3.7%	-29.4%	-25.1%	37.6%	3.6%	16.8%	-16.4%	11.2%	127.7%	
set/20	30.2%	48.4%	3.7%	-1.1%	-42.0%	-51.2%	46.8%	0.5%	29.9%	-5.5%	10.3%	25.2%	
out/20	2.9%	-28.0%	-6.0%	6.8%	-10.4%	24.7%	-21.4%	8.4%	-12.0%	-12.1%	1.3%	-12.4%	
nov/20	7.8%	-24.1%	95.5%	6.1%	10.7%	75.2%	-15.4%	15.8%	-3.2%	37.4%	2.1%	-41.2%	
dez/20	-0.3%	-58.8%	34.8%	12.3%	16.7%	41.8%	-41.5%	10.7%	-19.9%	11.5%	4.3%	-29.7%	



ÍNDICE DE VOLUME DE NEGÓCIOS DA INDÚSTRIA

Taxa de variação homóloga (mm3)

Período	Total	GAI				Agrupamentos de Indústrias							
		Bens de Consumo Não Duradouros	Bens de Equipamentos	Bens Intermediários	Bens de Energia	Extractivas	Alimentares, Bebida, Tabaco	Madeira, Papel e pasta, Impressão	Coque, Produtos Petrolíferos, Químicas, Borracha e Matérias Plásticas	Minerais Não Metálicos	Minerais Metálicos e Metalúrgica de Base	Equipamentos (inclui veículos automóveis e componentes)	
fev/19	10.7%	87.9%	-55.0%	-10.0%	22.8%	22.4%	35.5%	76.2%	3.4%	-18.7%	-15.4%	26.1%	
mar/19	16.6%	96.5%	-39.2%	-7.1%	17.4%	17.1%	70.7%	-25.2%	6.4%	-5.2%	-18.6%	72.4%	
abr/19	31.9%	128.7%	167.5%	-5.1%	11.4%	13.4%	94.0%	-13.6%	7.2%	40.9%	-9.3%	94.3%	
mai/19	21.1%	75.7%	36.7%	-1.8%	6.5%	13.8%	60.7%	93.5%	13.4%	48.4%	-12.9%	27.3%	
jun/19	19.5%	68.8%	1.2%	-0.2%	1.9%	18.1%	54.0%	95.4%	10.5%	60.4%	-14.5%	87.1%	
jul/19	-2.2%	31.3%	-9.2%	-20.9%	-3.5%	13.6%	24.2%	111.2%	5.3%	40.6%	-39.8%	57.1%	
ago/19	17.4%	69.0%	136.2%	-21.3%	2.4%	8.6%	57.5%	167.4%	4.4%	32.8%	-29.5%	86.4%	
set/19	20.8%	59.1%	137.3%	-14.6%	6.3%	14.9%	55.2%	216.0%	8.8%	24.7%	-26.6%	54.9%	
out/19	32.0%	43.4%	180.7%	18.7%	6.9%	33.5%	46.2%	157.9%	60.9%	14.9%	7.5%	2.5%	
nov/19	16.1%	13.7%	54.1%	20.5%	-2.4%	34.6%	22.6%	-16.5%	64.2%	15.8%	-0.8%	-6.1%	
dez/19	7.8%	3.1%	205.1%	8.7%	-5.9%	11.8%	10.8%	-61.1%	62.8%	21.8%	2.8%	-18.4%	
jan/20	-5.4%	-16.5%	71.2%	-0.9%	-4.6%	1.9%	-10.2%	-54.8%	22.3%	33.8%	-3.5%	-34.2%	
fev/20	2.0%	8.8%	69.3%	-7.4%	0.0%	-11.7%	8.7%	-51.2%	8.4%	50.1%	-0.4%	-51.9%	
mar/20	-1.4%	-2.1%	44.4%	-3.5%	-3.5%	-17.7%	-0.2%	36.0%	5.9%	35.9%	2.6%	0.5%	
abr/20	-9.3%	-13.1%	81.4%	-11.5%	-6.7%	-25.9%	-11.2%	9.2%	-7.9%	-20.5%	4.6%	16.3%	
mai/20	-26.2%	-44.8%	29.4%	-16.7%	-15.6%	-26.7%	-38.8%	-60.6%	-24.3%	-36.2%	-1.8%	45.5%	
jun/20	-21.6%	-38.8%	13.6%	-12.3%	-16.1%	-14.0%	-33.6%	-66.7%	-31.7%	-36.3%	-2.0%	-36.8%	
jul/20	46.0%	66.0%	12.0%	14.6%	-32.9%	-23.2%	77.7%	-67.8%	-19.7%	-11.1%	46.8%	120.0%	
ago/20	54.1%	53.1%	-48.4%	24.6%	-53.6%	-36.6%	71.3%	-73.1%	-7.8%	-20.5%	47.5%	325.8%	
set/20	87.9%	108.8%	-50.0%	18.0%	-74.2%	-69.4%	127.1%	-73.0%	11.6%	-23.4%	59.7%	574.6%	
out/20	75.2%	55.1%	-59.6%	-4.5%	-77.8%	-64.7%	79.0%	-70.3%	-28.1%	-35.6%	14.2%	614.8%	
nov/20	116.8%	63.8%	73.2%	-6.1%	-74.9%	-43.3%	95.0%	7.0%	-32.7%	-18.8%	21.4%	547.7%	
dez/20	122.2%	-24.5%	73.9%	4.3%	-70.3%	-20.0%	25.6%	15.6%	-43.7%	-12.3%	19.9%	384.3%	



ÍNDICE DE EMPREGO NA INDÚSTRIA

Período	Total	GAI				Agrupamentos de Indústrias						
		Bens de Consumo Não Duradouros	Bens de Equipamentos	Bens Intermediários	Bens de Energia	Extractivas	Alimentares, Bebida, Tabaco	Madeira, Papel e pasta, Impressão	Coque, Produtos Petrolíferos, Químicas, Borracha e Matérias	Minerais Não Metálicos	Minerais Metálicos e Metalúrgica de Base	Equipamentos (inclui veículos automóveis e componentes)
2011	100.0	100.0	100.0	100.0	100.0	100.0	100.0	100.0	100.0	100.0	100.0	100.0
2012	99.4	98.4	98.3	96.7	156.3	112.8	97.5	96.8	129.5	89.8	103.5	78.6
2013	102.1	99.0	144.3	102.0	182.1	140.5	97.5	92.8	151.1	85.5	117.5	61.6
2014	102.5	97.8	203.7	102.5	199.7	156.0	96.0	90.5	149.9	84.2	143.4	43.8
2015	100.9	97.5	162.1	94.8	214.9	154.4	95.1	86.4	148.4	80.4	130.1	24.6
2016	97.0	93.8	157.1	92.0	200.5	148.1	91.4	84.5	137.4	77.2	128.4	22.0
2017	85.7	80.9	116.3	87.8	195.3	140.1	80.0	79.7	117.1	70.1	111.6	17.1
2018	91.9	88.5	115.6	86.7	212.8	148.1	87.2	76.3	115.9	57.8	110.6	18.1
2019	96,5	89,6	134,2	84,8	350,5	212,1	87,4	84,4	107,2	61,5	116,5	16,4

Índices mensais

fev/19	102.2	96.8	119.3	86.3	374.2	218.6	95.0	74.1	106.8	62.6	111.1	17.9
mar/19	100.7	95.0	107.9	84.9	382.0	221.8	93.3	74.1	105.5	51.6	107.0	16.3
abr/19	95.1	86.6	116.0	87.3	402.6	232.4	85.6	74.7	105.0	62.8	109.7	16.3
mai/19	98.7	91.9	121.6	82.0	416.0	237.8	89.4	74.7	105.9	67.1	111.8	15.6
jun/19	106.3	100.3	137.7	84.9	431.7	244.5	97.9	74.1	105.8	68.4	117.8	15.6
jul/19	106.6	100.0	134.5	87.2	436.8	243.6	98.4	74.1	104.9	67.8	115.9	16.9
ago/19	106.8	99.7	147.4	88.7	435.2	244.0	98.1	74.7	117.5	63.1	121.0	16.7
set/19	92.5	81.4	146.5	88.8	436.8	249.0	80.9	74.7	110.2	63.8	121.0	15.8
out/19	91.0	80.5	152.0	82.0	451.0	250.0	79.2	74.7	105.1	50.7	123.2	15.8
nov/19	89.7	78.5	154.5	83.1	453.7	250.9	77.6	74.7	104.9	52.6	124.0	15.8
dez/19	90.2	77.6	154.5	88.5	463.6	255.1	77.7	74.7	104.8	71.7	124.1	15.8
jan/20	83.0	69.3	154.5	85.6	455.6	255.7	69.3	74.1	103.1	53.4	124.1	15.8
fev/20	80.9	66.9	150.8	83.0	466.1	259.7	66.4	75.8	103.3	53.4	122.2	15.8
mar/20	92.3	81.0	135.8	87.4	460.4	255.6	80.7	70.5	101.8	71.6	118.5	15.6
abr/20	82.0	68.8	133.9	83.4	458.5	256.5	68.7	69.9	98.4	52.8	117.1	15.6
mai/20	77.7	62.8	128.9	84.7	464.0	258.6	63.2	69.9	99.2	71.5	112.2	16.9
jun/20	81.9	67.5	122.1	87.8	464.8	259.8	66.8	70.5	153.4	71.1	109.9	15.6
jul/20	79.4	65.6	125.2	82.6	462.9	260.8	65.2	70.5	97.7	71.6	110.9	15.6
ago/20	80.3	66.7	127.7	82.6	463.1	260.9	67.0	65.0	88.7	53.5	111.7	15.6
set/20	92.9	81.7	120.1	84.3	486.2	269.3	80.9	69.9	96.1	71.9	109.6	14.8
out/20	83.2	66.9	117.3	84.0	482.6	349.5	89.0	78.0	103.9	87.5	192.6	29.0
nov/20	90.9	76.9	122.1	82.9	482.8	409.3	73.6	75.9	123.9	113.4	140.5	27.0





dez/20	95.5	82.4	122.1	82.9	493.4	425.0	76.2	78.0	125.1	105.7	143.4	27.0
--------	------	------	-------	------	-------	-------	------	------	-------	-------	-------	------

ÍNDICE DE EMPREGO NA INDÚSTRIA

Taxa de variação mensal (mm3)

Período	Total	GAI				Agrupamentos de Indústrias						
		Bens de Consumo Não Duradouros	Bens de Equipamentos	Bens Intermediários	Bens de Energia	Extractivas	Alimentares, Bebida, Tabaco	Madeira, Papel e pasta, Impressão	Coque, Produtos Petrolíferos, Químicas, Borracha e Matérias Plásticas	Minerais Não Metálicos	Minerais Metálicos e Metalúrgica de Base	Equipamentos (inclui veículos automóveis e componentes)
fev/19	102.2	96.8	119.3	86.3	374.2	218.6	95.0	74.1	106.8	62.6	111.1	17.9
mar/19	100.7	95.0	107.9	84.9	382.0	221.8	93.3	74.1	105.5	51.6	107.0	16.3
abr/19	95.1	86.6	116.0	87.3	402.6	232.4	85.6	74.7	105.0	62.8	109.7	16.3
mai/19	98.7	91.9	121.6	82.0	416.0	237.8	89.4	74.7	105.9	67.1	111.8	15.6
jun/19	106.3	100.3	137.7	84.9	431.7	244.5	97.9	74.1	105.8	68.4	117.8	15.6
jul/19	106.6	100.0	134.5	87.2	436.8	243.6	98.4	74.1	104.9	67.8	115.9	16.9
ago/19	106.8	99.7	147.4	88.7	435.2	244.0	98.1	74.7	117.5	63.1	121.0	16.7
set/19	92.5	81.4	146.5	88.8	436.8	249.0	80.9	74.7	110.2	63.8	121.0	15.8
out/19	91.0	80.5	152.0	82.0	451.0	250.0	79.2	74.7	105.1	50.7	123.2	15.8
nov/19	89.7	78.5	154.5	83.1	453.7	250.9	77.6	74.7	104.9	52.6	124.0	15.8
dez/19	90.2	77.6	154.5	88.5	463.6	255.1	77.7	74.7	104.8	71.7	124.1	15.8
jan/20	83.0	69.3	154.5	85.6	455.6	255.7	69.3	74.1	103.1	53.4	124.1	15.8
fev/20	80.9	66.9	150.8	83.0	466.1	259.7	66.4	75.8	103.3	53.4	122.2	15.8
mar/20	92.3	81.0	135.8	87.4	460.4	255.6	80.7	70.5	101.8	71.6	118.5	15.6
abr/20	82.0	68.8	133.9	83.4	458.5	256.5	68.7	69.9	98.4	52.8	117.1	15.6
mai/20	77.7	62.8	128.9	84.7	464.0	258.6	63.2	69.9	99.2	71.5	112.2	16.9
jun/20	81.9	67.5	122.1	87.8	464.8	259.8	66.8	70.5	153.4	71.1	109.9	15.6
jul/20	79.4	65.6	125.2	82.6	462.9	260.8	65.2	70.5	97.7	71.6	110.9	15.6
ago/20	80.3	66.7	127.7	82.6	463.1	260.9	67.0	65.0	88.7	53.5	111.7	15.6
set/20	92.9	81.7	120.1	84.3	486.2	269.3	80.9	69.9	96.1	71.9	109.6	14.8
out/20	92.9	81.7	120.1	84.3	486.2	269.3	80.9	69.9	96.1	71.9	109.6	14.8
nov/20	92.9	81.7	120.1	84.3	486.2	269.3	80.9	69.9	96.1	71.9	109.6	14.8
dez/20	92.9	81.7	120.1	84.3	486.2	269.3	80.9	69.9	96.1	71.9	109.6	14.8





ÍNDICE DE EMPREGO NA INDÚSTRIA

Taxa de variação homóloga (mm3)

Período	Total	GAI				Agrupamentos de Indústrias							
		Bens de Consumo Não Duradouros	Bens de Equipamentos	Bens Intermediários	Bens de Energia	Extractivas	Alimentares, Bebida, Tabaco	Madeira, Papel e pasta, Impressão	Coque, Produtos Petrolíferos, Químicas, Borracha e Matérias Plásticas	Minerais Não Metálicos	Minerais Metálicos e Metalúrgica de Base	Equipamentos (inclui veículos automóveis e componentes)	
fev/19	9.4%	11.2%	16.8%	-4.8%	28.1%	20.0%	9.8%	-6.1%	-5.1%	-7.1%	5.2%	8.0%	
mar/19	14.2%	17.0%	15.3%	-7.0%	44.8%	30.6%	14.5%	-6.8%	-7.1%	-0.3%	5.4%	2.6%	
abr/19	15.7%	17.3%	10.3%	-6.0%	62.7%	42.2%	15.0%	-5.4%	-9.3%	1.4%	4.2%	-6.5%	
mai/19	13.6%	13.5%	5.9%	-5.0%	67.6%	45.5%	11.7%	-4.0%	-7.6%	3.1%	2.3%	-12.0%	
jun/19	14.9%	13.9%	9.4%	-2.5%	73.5%	49.8%	12.5%	-2.4%	-7.6%	9.5%	3.3%	-14.5%	
jul/19	13.2%	11.5%	10.5%	-2.3%	73.8%	50.1%	10.4%	-2.1%	-7.5%	14.7%	2.8%	-9.5%	
ago/19	12.1%	9.2%	14.6%	1.0%	71.5%	49.2%	9.0%	-1.9%	-6.4%	13.2%	3.7%	-7.4%	
set/19	1.9%	-4.0%	14.3%	2.9%	66.9%	45.8%	-3.3%	-0.9%	-5.4%	13.2%	3.0%	-7.1%	
out/19	-3.5%	-10.8%	20.1%	0.6%	67.4%	45.1%	-10.1%	0.0%	-4.6%	2.8%	6.2%	-11.4%	
nov/19	-9.2%	-17.8%	22.3%	-2.1%	68.9%	44.6%	-17.1%	1.0%	-8.9%	-1.4%	7.6%	-15.2%	
dez/19	-7.0%	-15.7%	24.9%	-2.0%	72.1%	45.8%	-14.9%	0.4%	-9.3%	2.6%	9.6%	-17.1%	
jan/20	-9.8%	-19.6%	25.9%	-1.3%	71.6%	46.5%	-18.5%	0.1%	-9.4%	6.1%	10.0%	-15.4%	
fev/20	-13.8%	-24.0%	26.8%	-1.2%	52.4%	36.3%	-22.9%	0.5%	-6.3%	2.0%	10.7%	-13.7%	
mar/20	-14.5%	-23.6%	27.5%	-1.1%	34.8%	25.5%	-22.7%	-0.8%	-5.0%	5.3%	10.9%	-9.4%	
abr/20	-14.4%	-22.2%	22.5%	-1.8%	19.5%	14.7%	-21.2%	-2.9%	-4.3%	0.5%	9.1%	-6.9%	
mai/20	-14.4%	-22.3%	15.4%	0.5%	15.2%	11.4%	-20.8%	-5.8%	-5.4%	7.9%	5.8%	-0.3%	
jun/20	-19.5%	-28.6%	2.6%	0.7%	11.0%	8.4%	-27.2%	-5.8%	10.8%	-1.5%	-0.1%	1.1%	
jul/20	-23.3%	-32.9%	-4.4%	0.4%	8.4%	7.4%	-31.7%	-5.3%	10.6%	5.3%	-3.7%	-0.3%	
ago/20	-24.4%	-33.4%	-10.6%	-2.9%	6.7%	6.8%	-32.4%	-7.5%	3.5%	-1.5%	-6.3%	-5.1%	
set/20	-17.4%	-23.9%	-12.9%	-5.7%	7.9%	7.4%	-23.2%	-8.0%	-15.0%	1.2%	-7.2%	-7.0%	
out/20	-11.6%	-17.7%	-18.1%	-3.2%	8.2%	18.4%	-8.3%	-4.9%	-13.2%	19.9%	13.3%	23.1%	
nov/20	-2.2%	-6.2%	-20.6%	-1.0%	8.2%	37.1%	2.4%	-0.1%	1.2%	63.2%	20.2%	49.6%	
dez/20	-0.5%	-4.5%	-21.6%	-1.5%	6.6%	56.6%	1.8%	3.5%	12.1%	75.1%	28.3%	75.4%	





ÍNDICE DAS HORAS TRABALHADAS NA INDÚSTRIA

Período	Total	GAI				Agrupamentos de Indústrias							
		Bens de Consumo Não Duradouros	Bens de Equipamentos	Bens Intermediários	Bens de Energia	Extractivas	Alimentares, Bebida, Tabaco	Madeira, Papel e pasta, Impressão	Coque, Produtos Petrolíferos, Químicas. Barracha	Minerais Não Metálicos	Minerais Metálicos e Metalúrgica de Base	Equipamentos (inclui veículos automóveis e componentes)	
2011	100.0	100.0	100.0	100.0	100.0	100.0	100.0	100.0	100.0	100.0	100.0	100.0	
2012	98.8	97.7	98.3	96.3	160.0	112.7	97.1	94.1	128.7	89.9	102.9	78.5	
2013	100.5	96.6	144.4	101.8	199.2	144.5	95.6	89.4	149.4	85.8	118.2	61.2	
2014	102.8	95.9	210.9	102.6	269.3	181.9	94.7	87.5	148.2	84.7	145.9	48.3	
2015	100.9	95.4	167.4	95.0	286.2	179.9	93.6	83.7	147.0	80.8	132.6	27.4	
2016	91.7	86.1	157.8	90.0	247.2	164.6	84.8	80.0	123.9	69.5	128.8	19.8	
2017	83.4	77.2	127.3	87.9	218.0	146.4	76.9	75.6	116.3	73.6	115.9	18.4	
2018	90.8	86.2	123.9	88.8	236.7	154.2	85.6	77.8	114.2	56.2	113.8	18.1	
2019	97.4	88.0	145.3	88.2	468.5	248.2	87.1	80.5	107.7	61.9	120.3	17.5	

Índices mensais

fev/19	100.9	93.6	131.2	88.8	422.2	229.6	92.6	80.3	104.9	63.0	114.8	19.7
mar/19	100.0	93.4	114.0	85.1	429.1	232.4	91.6	82.4	103.4	52.0	109.7	16.0
abr/19	93.4	83.3	124.7	89.6	457.7	245.6	82.8	81.9	105.4	63.3	112.6	17.8
mai/19	96.4	88.7	132.8	79.7	473.5	251.5	86.4	72.8	103.7	65.9	115.8	17.1
jun/19	105.4	97.7	149.7	87.4	484.4	255.9	95.9	79.6	109.0	68.9	122.1	17.1
jul/19	106.3	97.9	146.9	90.2	498.9	258.4	96.8	81.9	105.4	68.6	120.1	18.6
ago/19	106.5	97.7	160.4	91.7	497.1	258.9	96.6	82.6	117.9	63.8	125.4	18.4
set/19	92.1	79.6	159.1	91.8	498.9	264.1	79.5	82.6	110.6	64.5	125.4	17.3
out/19	90.3	78.3	164.5	84.9	515.9	265.6	77.6	79.7	109.3	51.3	127.5	16.9
nov/19	89.5	76.9	167.3	86.9	514.7	264.8	76.5	81.8	109.2	53.0	128.4	17.0
dez/19	91.5	78.1	167.7	92.1	522.3	267.8	78.8	79.7	101.4	72.5	128.5	17.4
jan/20	81.1	66.1	167.7	87.9	514.2	268.9	66.6	79.6	100.7	54.0	128.6	17.4
fev/20	79.9	64.9	163.7	85.5	526.3	273.2	64.8	83.5	100.6	52.3	126.7	17.3
mar/20	90.5	77.7	144.8	89.7	521.0	269.3	78.2	71.3	102.2	72.5	121.3	17.2
abr/20	80.4	66.5	141.9	85.1	501.5	263.2	66.8	74.6	96.2	53.1	119.7	17.2
mai/20	76.5	60.7	137.4	86.4	526.1	272.8	61.7	71.3	96.1	68.1	114.5	18.6
jun/20	80.9	65.8	130.1	88.6	531.0	275.7	65.5	74.0	142.0	72.0	112.2	17.2
jul/20	77.3	62.7	131.2	83.3	522.5	274.2	62.3	76.7	96.9	72.4	113.4	15.4
ago/20	79.6	65.0	139.4	85.5	523.2	274.4	65.9	69.8	86.4	54.2	115.7	17.2
set/20	90.6	77.5	130.1	87.8	549.2	283.4	77.9	68.3	96.8	72.7	113.2	15.8
out/20	55.4	96.6	86.5	95.2	472.5	283.5	56.5	76.1	95.0	51.2	110.5	16.8





nov/20	65.0	101.5	84.8	93.1	479.6	276.4	65.3	70.2	96.5	71.7	111.2	16.0
dez/20	74.2	101.9	85.1	94.3	550.3	282.9	84.9	72.5	96.5	69.0	112.1	16.0

ÍNDICE DAS HORAS TRABALHADAS NA INDÚSTRIA

Taxa de variação mensal (mm3)

Período	Total	GAI				Agrupamentos de Indústrias						
		Bens de Consumo Não Duradouros	Bens de Equipamentos	Bens Intermediários	Bens de Energia	Extractivas	Alimentares, Bebida, Tabaco	Madeira, Papel e pasta, Impressão	Coque, Produtos Petrolíferos, Químicas, Borracha e Matérias ...	Minerais Não Metálicos	Minerais Metálicos e Metalúrgica de Base	Equipamentos (inclui veículos automóveis e componentes)
fev/19	0.8%	-0.1%	0.3%	-0.2%	13.1%	8.5%	0.0%	0.0%	-4.1%	4.6%	-0.8%	4.7%
mar/19	2.0%	1.7%	-4.2%	-0.8%	12.2%	8.3%	1.4%	2.6%	-2.7%	-3.1%	-1.7%	-2.3%
abr/19	-0.8%	-2.6%	0.0%	-0.2%	13.0%	9.5%	-2.5%	0.7%	-2.2%	4.5%	-0.3%	1.4%
mai/19	-1.5%	-1.8%	0.4%	-3.5%	3.9%	3.1%	-2.3%	-3.0%	-0.4%	1.6%	0.3%	-4.8%
jun/19	1.9%	1.6%	9.6%	0.9%	4.1%	3.2%	1.6%	-1.2%	1.8%	9.3%	3.7%	2.1%
jul/19	4.4%	5.4%	5.4%	0.2%	2.9%	1.7%	5.3%	0.0%	0.0%	2.7%	2.2%	1.4%
ago/19	3.3%	3.2%	6.4%	4.7%	1.6%	1.0%	3.7%	4.2%	4.5%	-1.1%	2.7%	2.5%
set/19	-4.2%	-6.2%	2.1%	1.6%	1.0%	1.1%	-5.7%	1.2%	0.5%	-2.2%	0.9%	0.4%
out/19	-5.3%	-7.1%	3.8%	-1.9%	1.1%	0.9%	-7.1%	-0.9%	1.2%	-8.8%	2.0%	-3.1%
nov/19	-5.9%	-8.1%	1.4%	-1.8%	1.2%	0.7%	-7.9%	-0.3%	-2.6%	-6.0%	0.8%	-2.7%
dez/19	-0.2%	-0.6%	1.7%	0.1%	1.5%	0.5%	-0.3%	-1.2%	-2.8%	4.7%	0.8%	0.2%
jan/20	-3.4%	-5.2%	0.6%	1.1%	-0.1%	0.4%	-4.7%	-0.1%	-2.7%	1.5%	0.3%	0.9%
fev/20	-3.6%	-5.4%	-0.7%	-0.5%	0.8%	1.0%	-5.3%	0.7%	-2.8%	-0.4%	-0.4%	0.6%
mar/20	-0.4%	-0.2%	-4.6%	-0.9%	-0.1%	0.2%	-0.3%	-3.5%	0.2%	0.0%	-1.9%	-0.4%
abr/20	-0.3%	0.2%	-5.4%	-1.1%	-0.8%	-0.7%	0.1%	-2.1%	-1.5%	-0.5%	-2.4%	-0.5%
mai/20	-1.4%	-2.0%	-5.8%	0.4%	0.0%	0.0%	-1.5%	-5.3%	-1.5%	8.9%	-3.3%	2.6%
jun/20	-3.9%	-5.8%	-3.5%	-0.4%	0.6%	0.8%	-6.1%	1.2%	13.5%	-0.3%	-2.6%	0.0%
jul/20	-1.3%	-2.0%	-2.6%	-0.7%	1.3%	1.4%	-2.3%	0.9%	0.2%	10.0%	-1.8%	-3.4%
ago/20	1.4%	2.2%	0.5%	-0.4%	-0.2%	0.2%	2.2%	-0.7%	-2.9%	-6.6%	0.3%	-2.9%
set/20	4.1%	6.1%	0.0%	-0.3%	1.2%	0.9%	6.4%	-2.6%	-13.9%	0.4%	0.3%	-2.7%
out/20	-8.9%	16.5%	-11.1%	4.6%	-3.1%	1.1%	-2.8%	-0.3%	-0.7%	-10.6%	-0.9%	3.0%
nov/20	-6.5%	15.3%	-15.3%	2.8%	-2.8%	0.2%	-0.3%	0.2%	3.7%	9.9%	-1.3%	-2.3%
dez/20	-7.8%	8.9%	-15.0%	2.3%	0.1%	-0.1%	3.5%	2.0%	-0.1%	-1.9%	-0.3%	0.5%





ÍNDICE DAS HORAS TRABALHADAS NA INDÚSTRIA

Taxa de variação homóloga (mm3)

Período	Total	GAI				Agrupamentos de Indústrias						
		Bens de Consumo Não Duradouros	Bens de Equipamentos	Bens Intermediários	Bens de Energia	Extractivas	Alimentares, Bebida, Tabaco	Madeira, Papel e pasta, Impressão	Coque, Produtos Petrolíferos, Químicas, Borracha e Matérias...	Minerais Não Metálicos	Minerais Metálicos e Metalúrgica de Base	Equipamentos (inclui veículos automóveis e componentes)
fev/19	12.0%	10.4%	14.6%	-2.2%	101.6%	57.0%	9.2%	3.0%	-5.2%	-6.9%	5.1%	-1.0%
mar/19	18.0%	17.5%	13.2%	-4.2%	126.9%	70.3%	15.0%	5.2%	-7.3%	0.0%	5.2%	-3.2%
abr/19	19.5%	17.4%	11.1%	-3.2%	154.0%	85.2%	15.2%	7.2%	-9.2%	1.7%	4.3%	-1.9%
mai/19	16.2%	13.2%	6.3%	-5.5%	160.9%	89.3%	11.1%	1.2%	-8.3%	2.5%	2.2%	-5.4%
jun/19	16.9%	12.8%	11.8%	-3.0%	169.0%	94.6%	11.2%	1.1%	-6.1%	9.0%	3.7%	-1.5%
jul/19	14.4%	10.6%	13.3%	-2.1%	125.5%	76.8%	9.3%	0.2%	-5.0%	30.6%	3.5%	1.7%
ago/19	13.3%	9.2%	17.1%	3.2%	92.5%	61.0%	8.9%	4.4%	-2.2%	30.3%	4.5%	3.2%
set/19	2.5%	-3.6%	15.4%	4.5%	66.9%	46.1%	-2.9%	2.6%	-2.6%	30.8%	3.5%	-0.7%
out/19	-3.2%	-10.5%	19.2%	1.6%	67.5%	45.5%	-9.9%	3.0%	-1.1%	3.5%	6.4%	-9.9%
nov/19	-8.9%	-17.8%	22.7%	-0.7%	68.6%	44.8%	-17.0%	3.7%	-5.1%	-0.8%	8.0%	-11.2%
dez/19	-6.0%	-14.7%	27.4%	0.2%	71.0%	45.4%	-13.8%	4.9%	-6.6%	3.2%	10.3%	-7.5%
jan/20	-9.2%	-19.0%	30.7%	0.0%	69.9%	45.7%	-17.8%	1.8%	-9.4%	6.6%	11.2%	0.4%
fev/20	-13.2%	-23.3%	29.4%	-0.3%	51.4%	35.7%	-22.1%	2.6%	-8.2%	1.6%	11.6%	-3.6%
mar/20	-15.3%	-24.7%	28.8%	-0.4%	34.8%	25.6%	-23.5%	-3.5%	-5.4%	4.8%	11.5%	-1.8%
abr/20	-14.8%	-22.6%	21.8%	-1.2%	18.3%	13.9%	-21.4%	-6.2%	-4.7%	-0.2%	9.1%	-3.6%
mai/20	-14.7%	-22.8%	14.2%	2.7%	13.8%	10.4%	-20.7%	-8.4%	-5.8%	6.9%	5.2%	3.9%
jun/20	-19.5%	-28.4%	0.6%	1.4%	10.1%	7.8%	-26.8%	-6.2%	5.1%	-2.5%	-1.2%	1.8%
jul/20	-23.8%	-33.4%	-7.1%	0.4%	8.4%	7.4%	-32.1%	-5.3%	5.3%	4.4%	-5.0%	-3.0%
ago/20	-25.2%	-34.0%	-12.3%	-4.4%	6.5%	6.6%	-33.1%	-9.7%	-2.1%	-1.4%	-7.2%	-8.2%
set/20	-18.8%	-25.4%	-14.1%	-6.3%	6.7%	6.5%	-24.5%	-13.0%	-16.1%	1.2%	-7.7%	-11.0%
out/20	-28.3%	-6.5%	-26.5%	0.0%	2.2%	6.7%	-21.0%	-12.5%	-17.7%	-0.9%	-10.3%	-5.4%
nov/20	-22.4%	17.4%	-38.6%	4.7%	-1.8%	6.1%	-14.5%	-12.1%	-12.4%	15.9%	-12.2%	-5.0%
dez/20	-28.3%	28.6%	-48.7%	7.1%	-3.2%	5.6%	-11.2%	-9.3%	-10.0%	8.5%	-13.2%	-4.7%





ÍNDICE DAS REMUNERAÇÕES NA INDÚSTRIA

Período	Total	GAI				Agrupamentos de Indústrias							
		Bens de Consumo Não Duradouros	Bens de Equipamentos	Bens Intermediários	Bens de Energia	Extractivas	Alimentares, Bebida, Tabaco	Madeira, Papel e pasta, Impressão	Coque, Produtos Petrolíferos, Químicas, Borracha	Minerais Não Metálicos	Minerais Metálicos e Metalúrgica de Base	Equipamentos (inclui veículos automóveis e componentes)	
2011	100.0	100.0	100.0	100.0	100.0	100.0	100.0	100.0	100.0	100.0	100.0	100.0	100.0
2012	130.9	137.8	87.3	109.0	166.4	137.6	139.0	109.1	116.1	100.2	107.1	73.4	
2013	224.3	237.2	116.5	159.1	218.8	223.6	246.4	110.8	131.0	116.4	97.4	57.6	
2014	232.8	262.1	167.0	176.2	187.6	205.1	279.8	114.6	131.1	75.4	128.0	40.7	
2015	322.5	481.0	134.4	179.0	190.1	203.2	483.1	115.5	136.7	68.6	140.2	21.5	
2016	414.0	671.6	141.3	190.5	216.3	224.5	646.6	150.2	123.5	77.6	156.9	15.2	
2017	414.2	678.5	116.7	195.7	229.3	227.0	664.9	166.0	135.5	81.8	147.6	17.6	
2018	493.9	850.0	109.6	211.8	231.9	234.6	788.4	162.1	232.6	86.1	165.2	19.4	
2019	598.7	952.7	139.0	226.7	359.5	340.8	868.7	172.1	259.4	100.7	174.3	22.5	

Índices mensais

fev/19	560.2	824.5	136.5	214.7	362.8	333.3	752.0	186.7	226.4	94.7	184.5	19.5	
mar/19	556.6	823.6	123.0	207.9	367.4	337.1	748.7	187.3	269.8	83.3	165.0	20.9	
abr/19	555.8	783.5	129.5	219.3	367.3	337.5	763.2	175.8	225.9	98.8	153.6	29.5	
mai/19	587.1	861.5	128.7	219.1	391.3	379.8	784.9	163.7	226.0	123.2	137.6	22.1	
jun/19	635.7	1040.0	142.1	219.9	399.1	385.5	930.7	163.7	230.3	106.5	142.1	25.1	
jul/19	613.9	1119.0	139.3	239.4	293.5	300.8	1006.1	165.3	230.5	107.1	182.0	21.8	
ago/19	619.7	1128.2	146.7	236.2	304.5	294.3	1025.1	162.9	313.7	100.4	184.4	22.3	
set/19	605.0	959.4	146.6	278.2	293.5	289.4	886.1	166.1	233.9	102.3	287.1	22.1	
out/19	603.4	909.7	143.0	212.4	408.4	371.8	833.2	165.2	228.9	83.8	168.8	22.2	
nov/19	597.1	913.2	149.4	201.1	410.5	373.5	833.4	177.2	233.4	91.1	140.7	22.4	
dez/19	663.5	1066.9	149.4	227.1	428.6	387.1	1008.5	164.4	233.2	139.9	141.1	22.4	
jan/20	616.9	813.4	149.4	258.0	420.5	383.2	762.8	174.5	230.5	98.9	246.9	22.4	
fev/20	628.4	945.2	143.5	221.4	430.4	400.2	873.9	167.2	229.5	101.6	149.7	22.5	
mar/20	688.2	1092.1	134.5	247.9	435.2	403.9	1003.3	156.6	228.4	118.4	192.7	22.4	
abr/20	669.5	1192.9	128.3	194.3	425.9	379.8	1069.5	168.7	218.9	82.6	132.4	21.6	
mai/20	589.5	818.1	123.7	210.0	437.2	400.5	769.7	156.6	223.6	113.9	133.4	21.6	
jun/20	609.4	853.8	126.9	213.0	454.0	413.7	795.5	156.6	248.3	120.2	136.8	21.5	
jul/20	553.1	874.2	127.2	219.9	318.9	309.7	814.1	156.6	221.1	116.8	156.5	21.5	
ago/20	695.3	1260.9	131.1	209.6	419.1	388.7	1151.7	81.8	208.4	92.9	134.1	21.6	





set/20	744.0	1484.7	130.4	234.3	362.4	342.3	1331.0	122.0	205.3	115.0	162.8	21.4
out/20	726.4	1493.0	131.1	243.5	429.0	379.8	1069.5	168.7	218.9	102.6	132.4	21.6
nov/20	685.3	1504.0	135.3	217.3	447.2	400.5	969.7	156.6	223.6	113.9	133.4	21.6
dez/20	708.5	1515.3	135.3	238.4	444.0	413.7	995.5	156.6	248.3	120.2	136.8	21.5

ÍNDICE DAS REMUNERAÇÕES NA INDÚSTRIA

Taxa de variação mensal (mm3)

Período	Total	GAI				Agrupamentos de Indústrias							
		Bens de Consumo Não Duradouros	Bens de Equipamentos	Bens Intermediários	Bens de Energia	Extractivas	Alimentares, Bebida, Tabaco	Madeira, Papel e pasta, Impressão	Coque, Produtos Petrolíferos, Químicas, Borracha e Matérias Plásticas	Minerais Não Metálicos	Minerais Metálicos e Metalúrgica de Base	Equipamentos (inclui veículos automóveis e componentes)	

fev/19	2.4%	-3.0%	7.8%	0.5%	13.7%	9.8%	-3.0%	6.9%	-1.4%	9.5%	1.9%	-2.4%
mar/19	-0.1%	-4.9%	0.5%	-5.4%	12.5%	7.4%	-5.4%	6.6%	3.8%	-3.0%	-6.0%	-0.2%
abr/19	-1.8%	-8.3%	-1.1%	-3.8%	7.9%	3.9%	-3.8%	-1.9%	-24.6%	8.7%	-9.3%	16.5%
mai/19	1.6%	1.5%	-2.0%	0.7%	2.6%	4.6%	1.5%	-4.2%	-0.1%	10.3%	-9.3%	3.6%
jun/19	4.7%	8.8%	5.0%	1.9%	2.8%	4.6%	7.9%	-4.5%	-5.5%	7.6%	-5.0%	5.7%
jul/19	3.3%	12.5%	2.5%	3.1%	-6.4%	-3.3%	9.8%	-2.1%	0.7%	2.5%	6.6%	-10.1%
ago/19	1.8%	8.8%	4.4%	2.5%	-8.0%	-8.0%	8.8%	-0.2%	12.8%	-6.8%	10.1%	0.3%
set/19	-1.6%	-2.5%	1.0%	8.4%	-10.6%	-9.8%	-1.5%	0.5%	0.5%	-1.3%	28.5%	-4.3%
out/19	-0.6%	-6.5%	0.9%	-3.6%	12.9%	8.0%	-5.9%	0.0%	-0.2%	-7.5%	-2.0%	0.6%
nov/19	-1.2%	-7.2%	0.6%	-4.8%	10.5%	8.3%	-7.0%	2.9%	-10.3%	-3.2%	-6.8%	0.2%
dez/19	3.2%	3.9%	0.7%	-7.4%	12.1%	9.4%	4.8%	-0.3%	-0.1%	13.6%	-24.5%	0.5%
jan/20	0.7%	-3.3%	1.4%	7.1%	1.0%	1.0%	-2.6%	1.9%	0.2%	4.8%	17.3%	0.3%
fev/20	1.7%	1.1%	-1.3%	3.0%	1.6%	2.3%	1.6%	-1.9%	-0.6%	3.2%	1.7%	0.1%
mar/20	1.3%	0.9%	-3.4%	3.0%	0.5%	1.4%	-0.2%	-1.5%	-0.7%	-6.3%	9.6%	0.1%
abr/20	2.7%	13.3%	-4.9%	-8.8%	0.4%	-0.3%	11.6%	-1.2%	-1.7%	-5.1%	-19.4%	-1.2%
mai/20	-2.0%	-3.9%	-4.9%	-1.7%	0.5%	0.0%	-3.5%	-2.2%	-0.9%	4.1%	-3.4%	-1.4%
jun/20	-4.0%	-7.7%	-2.0%	-5.4%	1.4%	0.8%	-7.3%	0.0%	3.0%	0.6%	-12.2%	-1.4%
jul/20	-6.2%	-11.1%	-0.3%	4.1%	-8.1%	-5.9%	-9.7%	-2.5%	0.3%	10.8%	6.0%	-0.2%
ago/20	6.0%	17.4%	2.0%	-0.1%	-1.5%	-1.1%	16.1%	-15.9%	-2.2%	-6.0%	0.2%	0.0%
set/20	7.2%	21.1%	0.9%	3.3%	-7.7%	-6.4%	19.4%	-8.8%	-6.4%	-1.6%	6.1%	-0.2%
out/20	8.7%	17.1%	1.0%	3.6%	10.0%	6.7%	7.7%	3.4%	-0.3%	-4.4%	-5.3%	0.2%
nov/20	-0.5%	5.7%	1.1%	1.1%	2.3%	1.1%	-5.1%	20.1%	2.4%	6.8%	-0.2%	0.0%
dez/20	-1.6%	0.7%	1.2%	0.6%	6.6%	6.4%	-10.0%	7.7%	6.7%	1.6%	-6.1%	0.2%





ÍNDICE DAS REMUNERAÇÕES NA INDÚSTRIA

Taxa de variação homóloga (mm3)

Período	Total	GAI				Agrupamentos de Indústrias							
		Bens de Consumo Não Duradouros	Bens de Equipamentos	Bens Intermédios	Bens de Energia	Extractivas	Alimentares, Bebida, Tabaco	Madeira, Papel e pasta, Impressão	Coque, Produtos Petrolíferos, Químicas, Borracha e Matérias Plásticas	Minerais Não Metálicos	Minerais Metálicos e Metalúrgica de Base	Equipamentos (inclui veículos automóveis e componentes)	
fev/19	16.6%	5.5%	31.2%	14.7%	38.6%	34.8%	-1.6%	3.8%	51.8%	19.9%	50.6%	15.5%	
mar/19	25.6%	12.9%	36.3%	15.3%	60.4%	53.1%	5.2%	9.9%	37.2%	14.2%	42.7%	15.3%	
abr/19	25.0%	6.5%	35.4%	11.8%	72.1%	57.6%	3.6%	9.7%	4.6%	26.5%	33.6%	29.9%	
mai/19	24.6%	6.8%	25.9%	8.4%	75.8%	63.5%	4.8%	6.6%	5.2%	28.9%	5.6%	30.0%	
jun/19	26.5%	12.4%	27.5%	5.5%	80.0%	69.3%	10.8%	2.7%	-0.6%	18.1%	-11.6%	32.9%	
jul/19	24.8%	20.3%	23.8%	4.6%	60.4%	57.5%	17.1%	-0.6%	-0.3%	8.5%	-14.7%	19.3%	
ago/19	23.2%	26.0%	25.0%	6.2%	41.1%	39.8%	23.8%	-1.2%	11.6%	6.8%	-10.4%	19.7%	
set/19	17.4%	19.1%	28.8%	13.0%	19.9%	17.0%	18.9%	1.4%	11.4%	11.5%	18.7%	11.4%	
out/19	15.5%	10.0%	18.6%	8.2%	34.0%	24.7%	10.4%	4.4%	10.7%	5.2%	15.3%	8.8%	
nov/19	14.3%	1.8%	22.8%	4.8%	46.4%	33.1%	2.4%	10.4%	-1.8%	9.0%	13.5%	5.9%	
dez/19	16.5%	4.3%	17.4%	-4.7%	63.6%	46.1%	5.5%	10.6%	-1.8%	23.7%	-18.5%	6.2%	
jan/20	12.8%	-2.8%	23.3%	-2.3%	58.4%	39.1%	1.6%	4.9%	-25.4%	37.7%	-8.6%	8.9%	
fev/20	11.9%	1.3%	12.9%	0.2%	41.6%	29.6%	6.3%	-3.8%	-24.8%	29.7%	-8.8%	11.8%	
mar/20	13.5%	7.5%	8.6%	9.0%	26.5%	22.4%	12.2%	-11.1%	-28.1%	25.2%	6.3%	12.1%	
abr/20	18.7%	32.8%	4.5%	3.4%	17.7%	17.5%	30.2%	-10.4%	-6.3%	9.3%	-5.6%	-5.0%	
mai/20	14.6%	25.7%	1.4%	0.9%	15.3%	12.3%	23.8%	-8.5%	-7.0%	3.1%	0.5%	-9.5%	
jun/20	5.1%	6.7%	-5.3%	-6.2%	13.8%	8.3%	6.3%	-4.3%	1.3%	-3.6%	-7.1%	-15.6%	
jul/20	-4.6%	-15.7%	-7.9%	-5.2%	11.6%	5.4%	-12.6%	-4.7%	0.9%	4.2%	-7.6%	-6.4%	
ago/20	-0.6%	-9.1%	-10.0%	-7.6%	19.6%	13.4%	-6.8%	-19.7%	-12.5%	5.0%	-15.9%	-6.6%	
set/20	8.4%	12.9%	-10.1%	-11.9%	23.4%	17.7%	13.0%	-27.1%	-18.4%	4.8%	-30.6%	-2.5%	
out/20	18.5%	41.4%	-10.0%	-5.4%	20.3%	16.3%	29.4%	-24.6%	-18.5%	8.4%	-32.9%	-2.9%	
nov/20	19.4%	61.1%	-9.6%	0.5%	11.3%	8.5%	32.0%	-12.1%	-7.0%	19.6%	-28.2%	-3.1%	





dez/20	13.7%	56.1%	-9.1%	9.1%	5.8%	5.5%	13.4%	-4.9%	-0.7%	7.0%	-10.7%	-3.4%
--------	-------	-------	-------	------	------	------	-------	-------	-------	------	--------	-------



**BREVE NOTA TÉCNICA E METODOLÓGICA**

A amostra dos Índices apresentados foi selecionada em três etapas usando como Universo de amostragem o Ficheiro de Unidades Estatísticas (FUE):

- *Numa primeira fase, as posições a 5 Dígitos da CAE (Subclasses) foram hierarquizadas por ordem decrescente do Volume de Vendas e selecionadas todas aquelas cujo Volume de Vendas acumulado perfizesse 95,0% do total do Volume de Vendas da Indústria.*
- *Seguidamente, em cada Subclasse da CAE, as empresas foram hierarquizadas por ordem decrescente do Volume de Vendas e selecionadas todas aquelas cujo Volume de Vendas acumulado perfizesse 95,0% do total do Volume de Vendas da respectiva Subclasse.*
- *Por último, foram selecionados todos os produtos (posição a 8 Dígitos da CNBS) fabricados por essas empresas.*

Os índices elementares são do tipo Dutot (com exceção do IPPI em que se usa a formulação de Jevons), isto é, são calculados pelo quociente entre a média dos valores observados no período corrente e a média desses valores no período base. O período base considerado foi o ano de 2011. Em seguida os índices elementares são agregados de acordo com a sua importância relativa no nível superior a que pertencem. A estrutura de ponderação é determinada a partir das variáveis pertinentes consoante o índice a calcular.

Deste modo, os índices para o total da Indústria são calculados por agregação dos índices elementares, e o mesmo se verifica para cada um dos Grandes Agrupamentos Industriais (GAI: Bens de Consumo Não Duradouro, Bens Intermédios, Bens de Equipamento e Bens de Energia) e para cada um dos restantes agregados combinando as Divisões da CAE (Indústria Extractiva; Indústria Alimentar, de Bebidas e Tabaco; Indústria da Madeira, Pasta de Papel e Papel, e Impressão; Indústria do Coque, Produtos Petrolíferos, Química, de Borracha e de Matérias Plásticas; Indústria de Minerais Não Metálicos; Indústria de Minerais Metálicos e de Produtos Metálicos; Indústria de Equipamentos incluindo Veículos automóveis e componentes).

Os Índices apresentados são de periodicidade mensal. No entanto, a descrição dos movimentos de curto prazo e a representação gráfica baseia-se em médias móveis de três termos. Este procedimento de alisamento anula parte da irregularidade das séries, tornando mais evidentes as componentes relevantes do ponto de vista económico, como sejam os movimentos cíclicos e de tendência. A contrapartida deste procedimento é a criação de algum atraso na identificação do movimento mais recente (correspondente a cada mês de divulgação), pois a informação associada ainda não pode ser expurgada da componente irregular.

Analiticamente privilegiou-se a utilização da taxa de variação homóloga. Estas taxas têm a vantagem de expurgarem a sazonalidade nas evoluções das variáveis, uma vez que se compara um dado período temporal com o período homólogo do ano precedente. Pelo contrário, as taxas de variação mensais (ou em cadeia) poderão conter ainda o efeito da sazonalidade.





NOTAS EXPLICATIVAS

Índice de Produção Industrial

O Índice de Produção Industrial (IPI) é um indicador que tem por finalidade medir as variações do volume da produção em intervalos curtos e regulares. Este índice dá uma medida da tendência no valor acrescentado a custo de factores ao longo de um dado período de referência. Os índices são obtidos tendo por base o Inquérito Mensal à Produção Industrial, realizado junto de unidades estatísticas seleccionadas a partir das empresas sedeadas no território nacional.

Índice de Preços na Produção Industrial

O Índice de Preços na Produção Industrial mostra a evolução mensal dos preços das transações nas actividades económicas. Os índices obtidos têm por base o Inquérito Mensal à Produção Industrial, realizado por recolha directa, junto de unidades sedeadas no território nacional.

Índice de Volume de Negócios na Indústria

O Índice de Volume de Negócios na indústria dá uma medida da evolução do mercado de bens e serviços na indústria. Os índices obtidos têm por base o Inquérito Mensal à Produção Industrial, realizado por recolha directa, junto de unidades sedeadas no território nacional.

Índices de Emprego, Remunerações e Horas Trabalhadas na Indústria

Os Índices de Emprego, Remunerações e Horas Trabalhadas, dão uma medida da evolução do mercado de emprego, dos salários e vencimentos e do volume de trabalho na indústria. Os índices obtidos têm por base o Inquérito Mensal à Produção Industrial, realizado por recolha directa, junto de unidades sedeadas no território nacional.

Taxa de variação mensal

A variação mensal compara o nível das quantidades produzidas entre dois meses consecutivos. Embora seja um indicador que permite um acompanhamento corrente do andamento das quantidades, o valor desta taxa de variação é particularmente influenciado por efeitos de natureza sazonal, quando calculada sobre níveis não corrigidos de sazonalidade, e outros mais específicos localizados num (ou em ambos) dos meses comparados.

Variação mensal ($m, N; m-1, N$) com m representando o mês e N representando o ano:

$$VM_{m,m-1}^N = \frac{I_m^N}{I_{m-1}^N} \cdot 100 - 100$$

Os valores apresentados resultam do cálculo de médias móveis de três meses (mm3), para que as séries fiquem mais alisadas, expurgando comportamento irregular e permitindo uma maior percepção das tendências de curto prazo

Taxa de variação homóloga

A variação homóloga compara o nível das quantidades produzidas entre o mês corrente e o mesmo mês do ano anterior. A evolução desta taxa de variação está menos sujeita a oscilações de natureza sazonal podendo, no entanto, ser influenciada por este tipo de efeitos localizados num período específico.

Variação homóloga ($m, N; m, N-1$) com m representando o mês e N representando o ano

$$VH_m^{N-1} = \frac{I_m^N}{I_m^{N-1}} \cdot 100 - 100$$

Os valores apresentados resultam do cálculo de médias móveis de três meses (mm3).



**Taxa de variação média dos últimos doze meses**

A variação média dos últimos doze meses compara o nível das quantidades produzidas dos últimos doze meses com os doze meses imediatamente anteriores. Por ser uma média móvel, esta taxa de variação é menos sensível a alterações.

Variação média últimos 12 meses no mês m

$$VM12_m = \frac{\sum_{m-11}^{m-1} I_m}{\sum_{m-12}^{m-23} I_m} \cdot 100 - 100$$

Contribuições

A contribuição representa o efeito individual de uma dada actividade industrial na formação de uma taxa de variação do índice total. Este indicador é apresentado em termos de pontos percentuais em relação à variação total. Assim, a contribuição de uma actividade industrial, por exemplo, para a variação mensal, representa o efeito de uma determinada actividade industrial na formação da taxa de variação entre um determinado índice e o índice observado no mês anterior.

Ponderadores

Ano	AGREGADO	IPI	IPPI	IVVN	INPS	IREM	INHT
2011	Total	10000,0	10000,0	10000,0	10000,0	10000,0	10000,0
	GAI - Bens de Consumo não duradouros	2428,6	2428,6	2428,6	7542,6	4612,7	7492,6
	GAI - Bens de Equipamentos	31,2	31,2	31,2	102,7	94,1	101,6
	GAI - Bens Intermedios	6678,8	6678,8	6678,8	2119,4	3777,6	2182,4
	GAI - Energia	861,5	861,5	861,5	235,3	1515,6	223,5
	AGRUP - Extractivas	1244,5	1244,5	1244,5	689,2	2642,0	698,9
	AGRUP - Alimentares, Bebida, Tabaco	3592,3	3592,3	3592,3	7937,6	4931,4	7947,7
	AGRUP - Madeira, Papel e pasta, Impressão	545,6	545,6	545,6	447,3	265,5	445,0
	AGRUP - Coque, Produtos Petroliferos, Químicas, Borracha e Mat_ Plásticas	559,0	559,0	559,0	319,6	293,3	284,7
	AGRUP - Min. Não Metálicos	385,8	385,8	385,8	251,5	427,0	259,3
	AGRUP - Min. Metálicos e Metalúrgica de Base	3564,8	3564,8	3564,8	338,3	1412,0	347,1
	AGRUP - Equipamentos (inclui veículos automóveis e componentes)	108,0	108,0	108,0	16,6	28,8	17,4
2012	Total	10000,0	10000,0	10000,0	10000,0	10000,0	10000,0
	GAI - Bens de Consumo não duradouros	2069,2	2429,1	2429,0	7529,8	4892,0	7478,1
	GAI - Bens de Equipamentos	31,8	29,2	37,6	107,3	87,0	106,2
	GAI - Bens Intermedios	6533,1	6680,1	5970,4	2080,7	3507,0	2148,5
	GAI - Energia	1365,9	861,7	1563,0	282,2	1514,0	267,2
	AGRUP - Extractivas	1754,1	1244,7	1981,7	743,1	2556,6	755,3
	AGRUP - Alimentares, Bebida, Tabaco	3279,4	3593,1	3659,1	7900,7	5204,0	7912,8
	AGRUP - Madeira, Papel e pasta, Impressão	451,0	545,7	534,1	432,8	237,4	423,2
	AGRUP - Coque, Produtos Petroliferos, Químicas, Borracha e Mat_ Plásticas	556,6	559,1	513,8	315,9	277,2	282,2
	AGRUP - Min. Não Metálicos	370,8	385,9	406,8	249,0	366,6	258,3
	AGRUP - Min. Metálicos e Metalúrgica de Base	3500,7	3563,5	2812,7	342,1	1331,9	350,9
	AGRUP - Equipamentos (inclui veículos automóveis e componentes)	87,4	108,1	91,8	16,5	26,3	17,3





Ano	AGREGADO	IPI	IPPI	IVVN	INPS	IREM	INHT
2013	GAI -Total	10000.0	10000.0	10000.0	10000.0	10000.0	10000.0
	GAI - Bens de Consumo não duradouros	1796.7	2748.9	2843.5	7504.1	4215.3	7392.0
	GAI - Bens de Equipamentos	29.0		19.8	91.2	89.2	93.5
	GAI - Bens Intermédios	6534.4	6380.8	5430.0	2015.6	3604.6	2100.1
	GAI - Energia	1640.0	870.4	1706.7	389.1	2091.0	414.4
	AGRU- Extractivas	2028.2	1286.6	2181.3	813.0	2945.0	876.2
	AGRU- Alimentares, Bebida, Tabaco	2868.2	4147.1	3871.3	7719.7	4945.9	7697.1
	AGRU- Madeira, Papel e pasta, Impressão	364.5	650.4	518.7	419.9	215.6	419.3
	AGRU- Coque, Produtos Petrolíferos, Químicas, Borracha e Mat_ Plásticas	468.9	662.9	624.8	467.2	290.0	425.8
	AGRU- Min. Não Metálicos	379.1	310.2	319.2	230.3	377.7	247.8
	AGRU- Min. Metálicos e Metalúrgica de Base	3830.1	2849.9	2449.1	337.6	1205.1	320.4
	AGRU- Equipamentos (inclui veículos automóveis e componentes)	60.9	93.0	35.6	12.2	20.6	13.3
	2014	GAI -Total	10000.0	10000.0	10000.0	10000.0	10000.0
GAI - Bens de Consumo não duradouros		3213.6	3768.0	3565.6	7260.2	4028.6	7232.8
GAI - Bens de Equipamentos		372.2	5.1	234.5	244.2	153.0	240.9
GAI - Bens Intermédios		4364.9	4889.6	4839.0	1946.9	2911.9	1975.7
GAI - Energia		2049.3	1337.3	1360.8	548.8	2906.5	550.6
AGRU- Extractivas		2585.9	2284.6	1853.8	902.0	3708.8	910.7
AGRU- Alimentares, Bebida, Tabaco		3827.9	4834.8	4771.7	7778.8	4863.1	7779.2
AGRU- Madeira, Papel e pasta, Impressão		195.5	206.6	152.9	462.3	197.4	449.8
AGRU- Coque, Produtos Petrolíferos, Químicas, Borracha e Mat_ Plásticas		197.2	178.7	130.6	277.3	143.9	279.3
AGRU- Min. Não Metálicos		423.2	449.1	369.7	136.9	202.2	139.9
AGRU- Min. Metálicos e Metalúrgica de Base		2764.4	2041.2	2700.3	372.9	823.3	373.9
AGRU- Equipamentos (inclui veículos automóveis e componentes)		5.8	5.1	21.0	69.7	61.4	67.2
2015		GAI -Total	10000.0	10000.0	10000.0	10000.0	10000.0
	GAI - Bens de Consumo não duradouros	2045.7	3624.2	3014.7	7599.1	5598.9	7618.4
	GAI - Bens de Equipamentos	373.4	5.7	320.8	220.2	136.2	215.1
	GAI - Bens Intermédios	5013.5	4856.9	4788.6	1641.9	2449.8	1625.3
	GAI - Energia	2567.3	1513.3	1875.9	538.8	1815.1	541.1
	AGRU- Extractivas	3684.0	2088.0	2849.2	889.7	2472.4	885.1
	AGRU- Alimentares, Bebida, Tabaco	3089.7	4637.9	3989.1	7958.5	6379.0	7978.9
	AGRU- Madeira, Papel e pasta, Impressão	215.4	172.6	178.3	398.8	157.9	388.8
	AGRU- Coque, Produtos Petrolíferos, Químicas, Borracha e Mat_ Plásticas	258.5	161.0	153.7	245.5	156.4	246.5
	AGRU- Min. Não Metálicos	501.7	396.7	396.1	116.1	98.1	116.2
	AGRU- Min. Metálicos e Metalúrgica de Base	2244.4	2538.1	2425.4	359.3	717.7	354.4
	AGRU- Equipamentos (inclui veículos automóveis e componentes)	6.3	5.7	8.2	32.1	18.5	30.2





Ano	AGREGADO	IPI	IPPI	IVVN	INPS	IREM	IHT
2016	GAI Total	10000	10000	10000	10000	10000	10000
	1 GAI -02: Bens de Consumo não duradouros	2634.2	2829.4	2925.3	7401.7	4708.1	7406.3
	GAI Bens de Equipamentos	351.4	5.1	841.3	192.2	133.3	195.6
	GAI Bens Intermédios	5209.8	6039.8	4672.8	1802.9	3134.4	1789.5
	GAI Energia	1804.6	1125.6	1560.6	603.1	2024.2	608.6
	AGRU Extractivas	2257.3	3931.6	10000.0	968.4	2955.1	973.5
	AGRU Alimentares, Bebida, Tabaco	3936.8	3839.0	1994.3	7831.4	5609.0	7844.3
	AGRU Madeira, Papel e pasta, Impressão	277.8	241.9	4032.7	423.6	194.1	408.8
	AGRU Coque, Produtos Petrolíferos, Químicas, Borracha e Mat_ Plásticas	336.0	166.7	177.6	262.7	135.1	262.7
	AGRU Min. Não Metálicos	650.0	432.8	98.7	131.2	124.3	127.0
	AGRU Min. Metálicos e Metalúrgica de Base	2532.8	1382.8	502.6	324.4	954.7	328.0
	AGRU Equipamentos (inclui veículos automóveis e componentes)	9.4	5.1	3153.8	58.5	27.7	55.7
2017	GAI Total	10000	10000	10000	10000	10000	10000
	1 GAI -02: Bens de Consumo não duradouros	2428.6	3718.9	2900.4	7438.8	6192.9	7442.1
	GAI Bens de Equipamentos	31.2	3.2	155.0	145.7	95.9	150.8
	GAI Bens Intermédios	6678.8	5191.8	5166.7	1842.3	2103.4	1828.5
	GAI Energia	861.5	1086.1	1777.9	573.2	1607.7	578.6
	AGRU Extractivas	1244.5	2903.6	10000.0	971.4	2078.5	972.1
	AGRU Alimentares, Bebida, Tabaco	3592.3	4900.9	2234.8	7827.4	6724.8	7833.7
	AGRU Madeira, Papel e pasta, Impressão	545.6	180.6	3736.2	442.0	205.5	435.1
	AGRU Coque, Produtos Petrolíferos, Químicas, Borracha e Mat_ Plásticas	559.0	160.2	138.5	287.2	105.8	287.1
	AGRU Min. Metálicos e Metalúrgica de Base	385.8	409.7	72.2	128.1	115.6	125.8
	AGRU Equipamentos (inclui veículos automóveis e componentes)	3564.8	1441.9	509.6	326.9	761.8	324.5

ANO	AGREGADO	IPI	IPPI	IVVN	INPS	IREM	IHT
2018	GAI Total	10000.0	10000.0	10000.0	10000.0	10000.0	10000.0
	GAI - Bens de Consumo não duradouros	2672.2	4072.4	2420.8	7537.6	4477.9	7769.7
	GAI Bens de Equipamentos	218.6	2.3	446.0	119.9	92.3	123.2
	GAI - Bens Intermédios	4520.4	4765.6	6450.0	1719.1	3210.9	1705.7
	GAI - Energia	2588.9	1159.8	683.2	623.3	2219.0	401.4
	AGRU - Extractivas	3025.8	2456.2	1453.3	971.3	3134.1	747.4
	AGRU - Alimentares, Bebida, Tabaco	3808.8	4840.2	4694.9	7933.8	5498.6	8177.0
	AGRU - Madeira, Papel e pasta, Impressão	199.1	243.2	118.0	426.7	264.4	404.7
	AGRU10 Coque, Produtos Petrolíferos, Químicas, Borracha e Mat_ Plástica	235.0	303.3	102.6	260.4	143.7	263.1
	2AGRU - Min. Não Metálicos	381.5	439.0	282.4	96.0	108.6	94.9
	AGRU - Min. Metálicos e Metalúrgica de Base	2347.0	1715.7	3348.1	294.9	838.4	291.2
	AGRU - Equipamentos (inclui veículos automóveis e componentes)	2.8	2.3	0.7	16.9	12.1	21.8
2019	GAI Total	10000.0	10000.0	10000.0	10000.0	10000.0	10000.0
	GAI - Bens de Consumo não duradouros	2981.9	3655.9	3517.0	7530.5	4163.2	7540.2
	GAI Bens de Equipamentos	221.5	1.5	36.7	133.5	101.5	132.1
	GAI - Bens Intermédios	4000.0	4656.5	5517.2	1646.7	3338.1	1634.3
	GAI - Energia	2796.5	1686.1	929.1	689.2	2397.3	693.4
	AGRU - Extractivas	3255.1	2881.7	1930.9	1054.4	3331.9	1053.0
	AGRU - Alimentares, Bebida, Tabaco	3925.5	4470.7	4203.1	7900.6	4808.2	7917.7
	AGRU - Madeira, Papel e pasta, Impressão	148.1	573.3	351.3	402.7	236.4	396.5
	AGRU - Coque, Produtos Petrolíferos, Químicas, Borracha e Mat_ Plástica	219.5	224.8	104.5	249.3	234.6	247.0
	2AGRU - Min. Não Metálicos	272.8	504.6	204.0	74.2	156.7	72.6
	AGRU - Min. Metálicos e Metalúrgica de Base	2177.3	1343.4	3206.0	300.0	1217.9	293.0
	AGRU - Equipamentos (inclui veículos automóveis e componentes)	1.6	1.5	0.3	18.8	14.3	20.2





Ano	Agregado	IPI	IPPI	IVVN	INPS	IREM	IHT
2020	GAI - Total	10000,0	10000,0	10000,0	10000,0	10000,0	10000,0
	Bens de Consumo não duradouros	4341,4	3495,1	3481,8	6726,4	4165,7	6802,6
	Bens de Equipamentos	235,5	2,0	263,8	176,8	100,5	175,8
	Bens Intermédios	3309,8	5375,4	5232,7	1807,1	2543,3	1777,5
	Energia	2113,4	1127,5	1021,7	1289,8	3190,5	1244,2
	AGRU-Extractivas	2404,6	2778,5	1936,6	1665,4	3782,4	1601,2
	AGRU-Alimentares, Bebida, Tabaco	5124,5	4427,6	4403,8	7188,4	4863,3	7278,5
	AGRU- Madeira, Papel e pasta, Impressão	172,6	590,9	67,6	426,8	204,6	427,7
	AGRU-Coque, Produtos Petrolíferos, Químicas, Borracha e Mat_ Plásticas	229,6	279,3	117,3	250,7	188,7	241,2
	AGRU-Min. Não Metálicos	291,5	531,7	301,0	99,4	193,1	94,6
	AGRU- Min. Metálicos e Metalúrgica de Base	1776,8	1389,9	3173,4	352,5	755,5	335,8
	AGRU - Equipamentos (inclui veículos automóveis e componentes)	0,4	2,0	0,3	16,7	12,3	21,1

Agrupamentos	Correspondencia à CAE	
	Cod.	Descrição
Extractivas	05	Extracção de hulha e lenhite
	06	Extracção de petróleo bruto e gás natural
	07	Extracção e preparação de minérios metálicos
	08	outras industrias extractivas
Alimentares, Bebida, Tabaco	10	Indústrias alimentares
	11	Indústrias das bebidas
	12	Indústrias do tabaco
Madeira, Papel e pasta, Impressão	16	Indústrias da madeira e da cortiça, excepto mobiliário; fabricação de obras de cestaria e de espartaria
	17	Fabricação de pasta, de papel, de cartão e seus artigos
	18	Impressão e reprodução de suportes gravados
Coque, Produtos Petrolíferos, Químicas, Borracha e Mat_ Plásticas	20	Fabricação de produtos químicos e de fibras sintéticas ou artificiais (excepto produtos farmacêuticos)
	22	Fabricação de artigos de borracha e matérias plásticas
Min_ Não Metálicos	23	Fabricação de outros produtos minerais não metálicos
Min_ Metálicos e Metalúrgica de Base	24	Indústrias metalúrgicas de base
	25	Fabricação de produtos metálicos, excepto máquinas e equipamentos
Equipamentos (inclui veículos automóveis e componentes)	27	Fabricação de equipamento eléctrico
	28	Fabricação de máquinas e equipamentos, n.e.

